

Wypadki przy pracy i choroby zawodowe rolników oraz działania prewencyjne KRUS



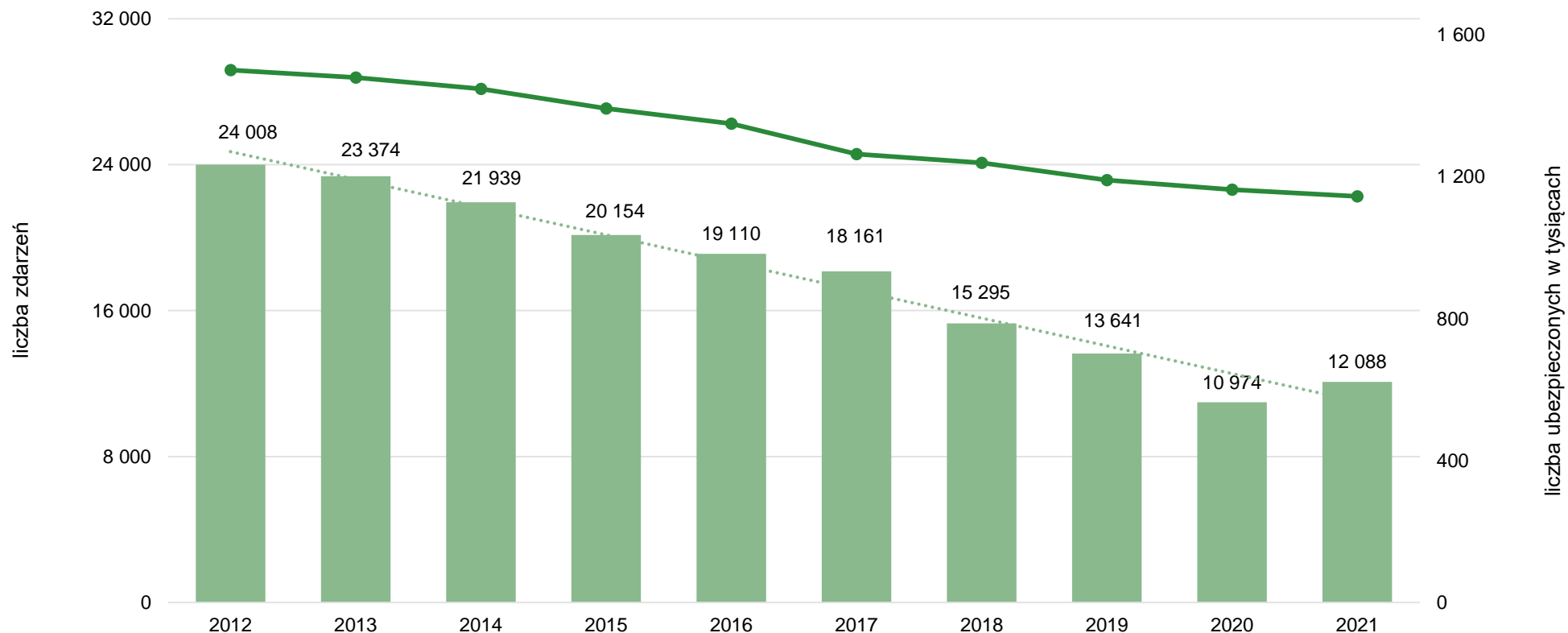
Biuro Prewencji
Kasa Rolniczego Ubezpieczenia Społecznego
al. Niepodległości 190
00-608 Warszawa
www.krus.gov.pl; bp@krus.gov.pl

Warszawa, marzec 2022 r.



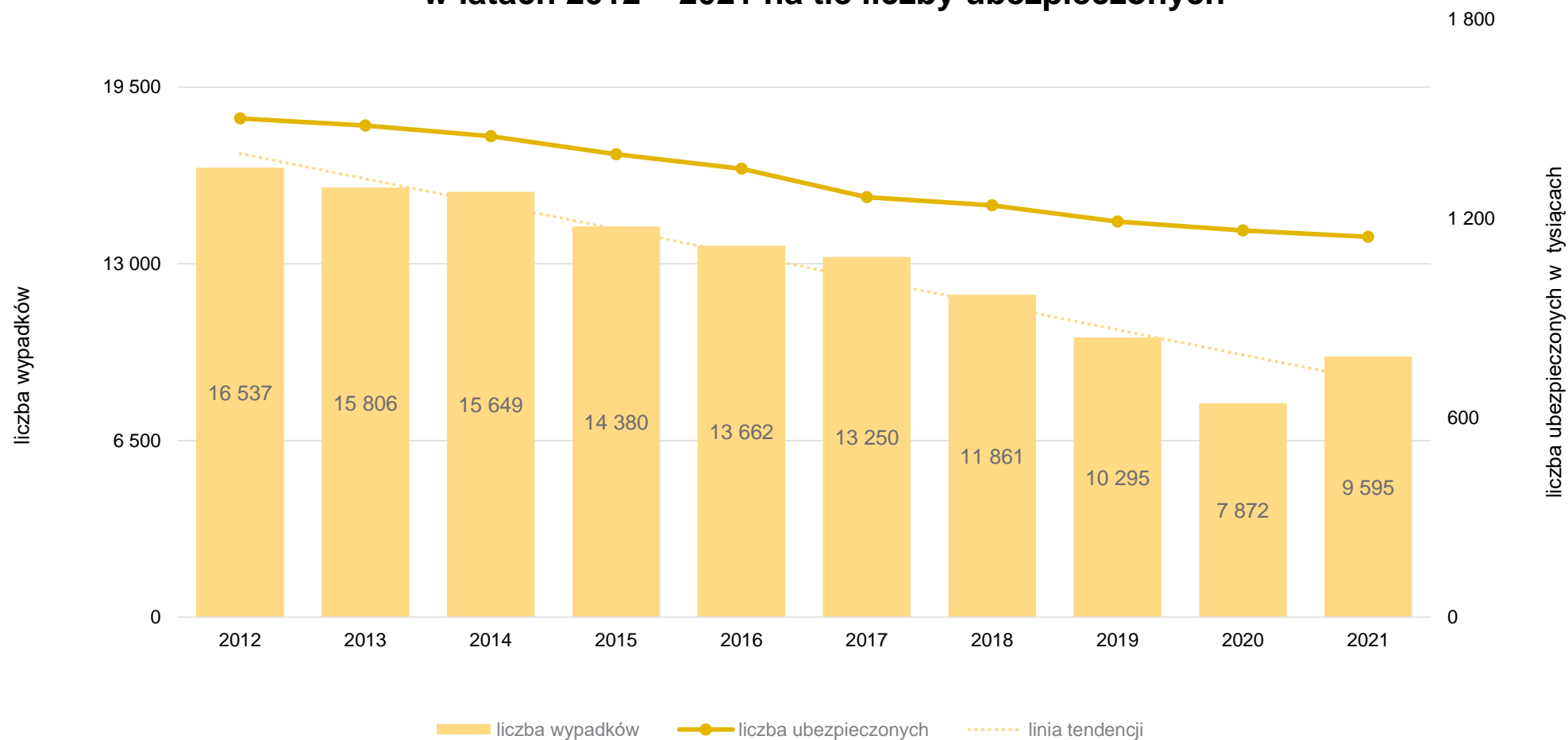
WYPADKI PRZY PRACY
I CHOROBY ZAWODOWE ROLNIKÓW W 2021 R.

Liczba zdarzeń zgłoszonych jako wypadki przy pracy rolniczej w latach 2012 – 2021 na tle liczby ubezpieczonych



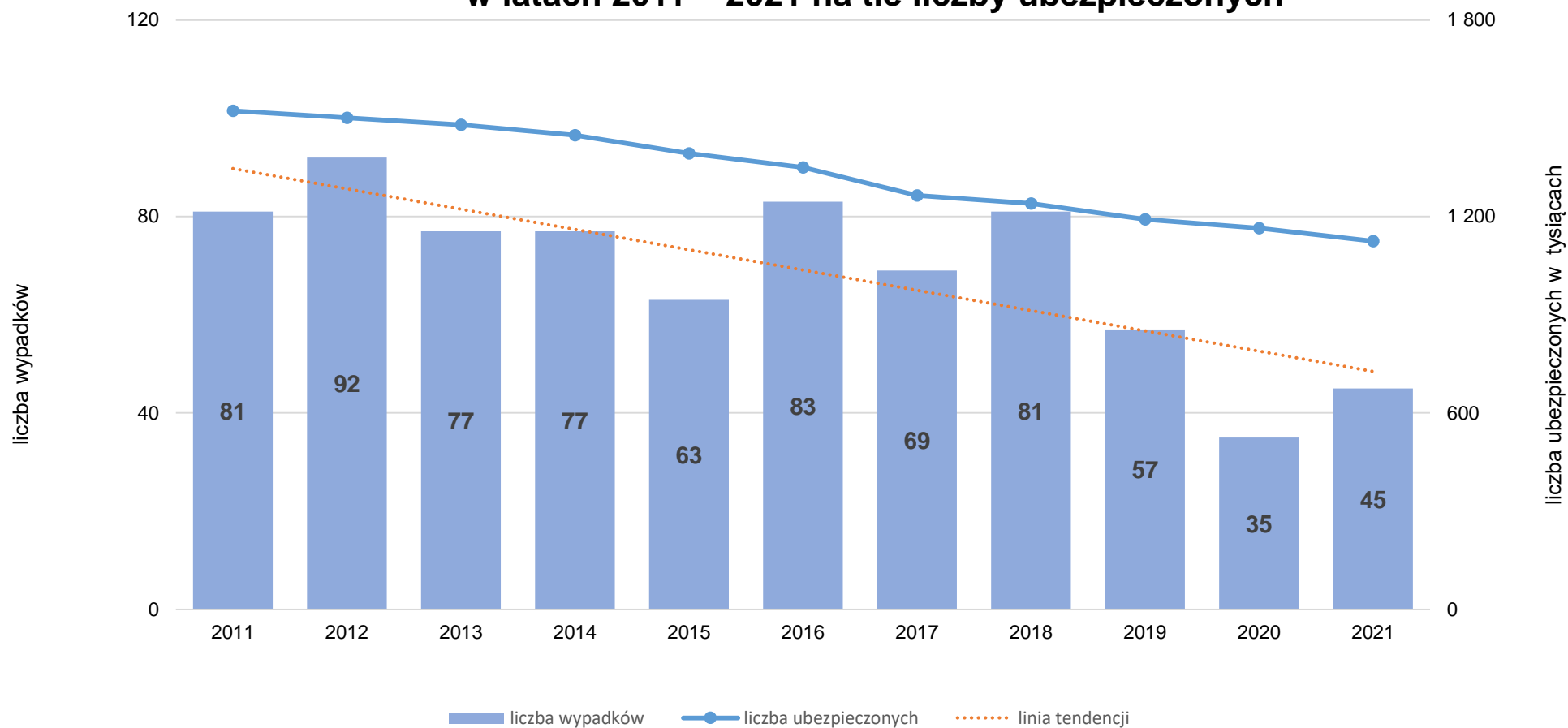
W 2021 roku zgłoszono do Oddziałów Regionalnych i Placówek Terenowych KRUS **12 088 wypadków**, o 1 114 (10,2%) więcej niż w 2020 roku.

Wypadki zakończone wypłatą jednorazowych odszkodowań w latach 2012 – 2021 na tle liczby ubezpieczonych



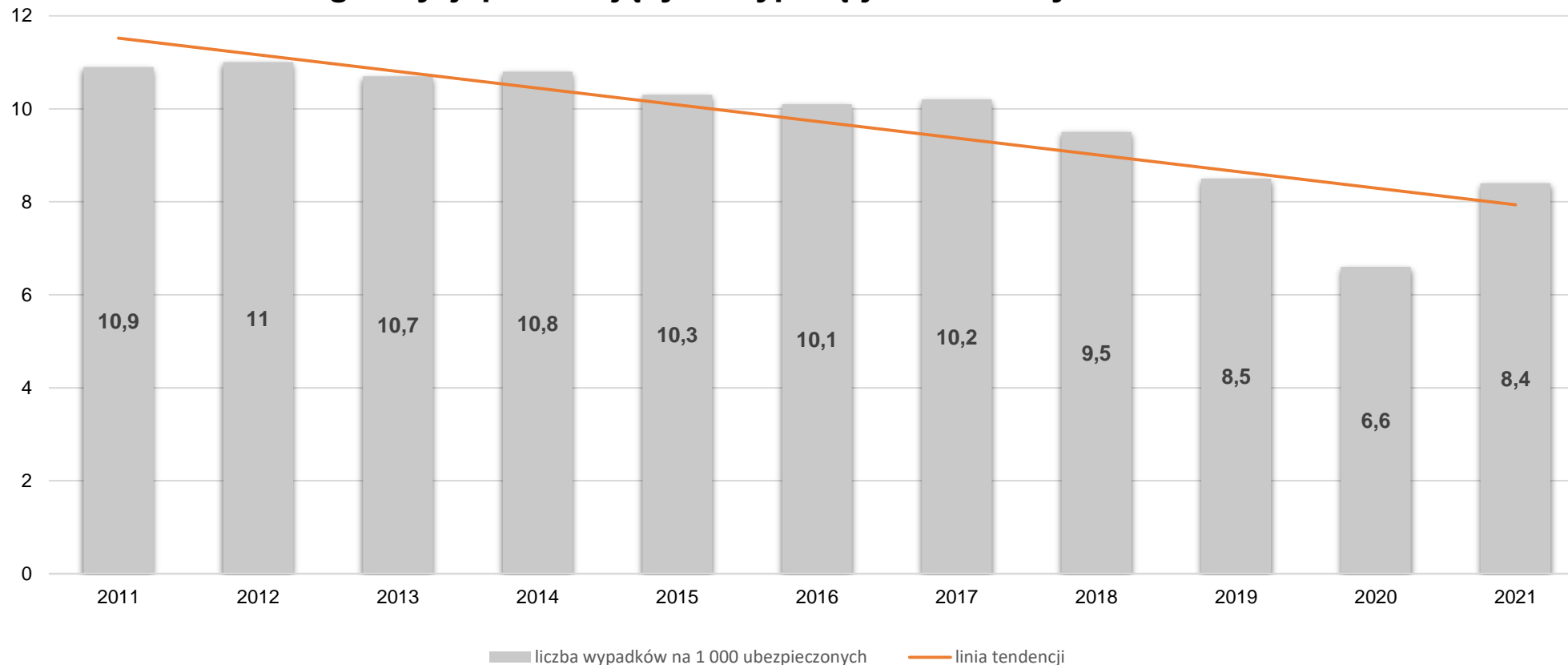
Wypłacono **9 595 jednorazowych odszkodowań** z tytułu uszczerbku na zdrowiu lub śmierci wskutek wypadku przy pracy rolniczej, tj. o 1 723 (21,9%) więcej niż w 2020 roku.

Wypadki śmiertelne zakończone wypłatą jednorazowych odszkodowań w latach 2011 – 2021 na tle liczby ubezpieczonych



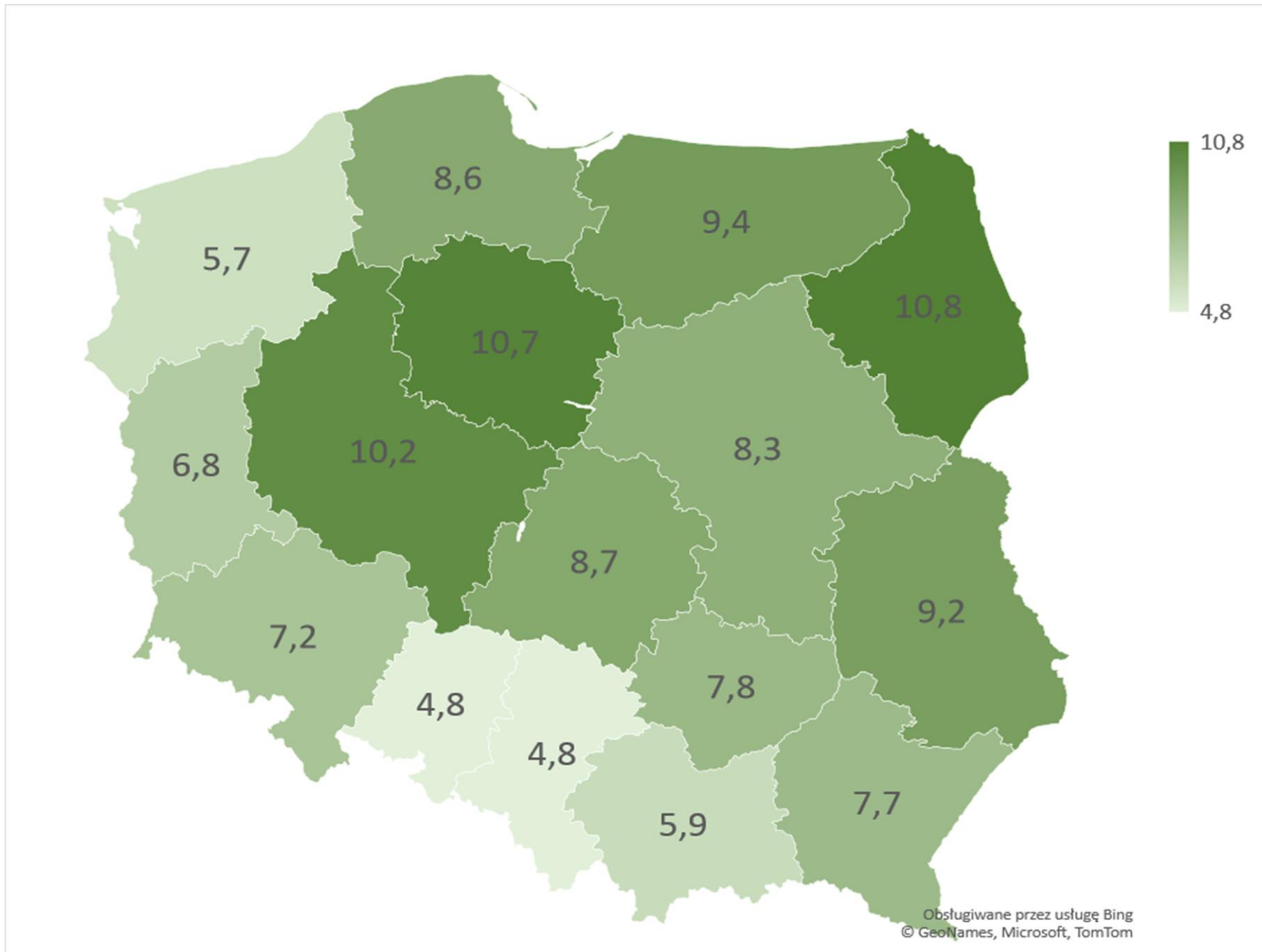
W 2021 roku odnotowano **45 wypadków śmiertelnych**, o 10 (28,6%) więcej niż w 2020 roku.

Liczba wypadków na 1 000 ubezpieczonych w latach 2012 – 2021 /wg decyzji powodujących wypłatę jednorazowych odszkodowań/

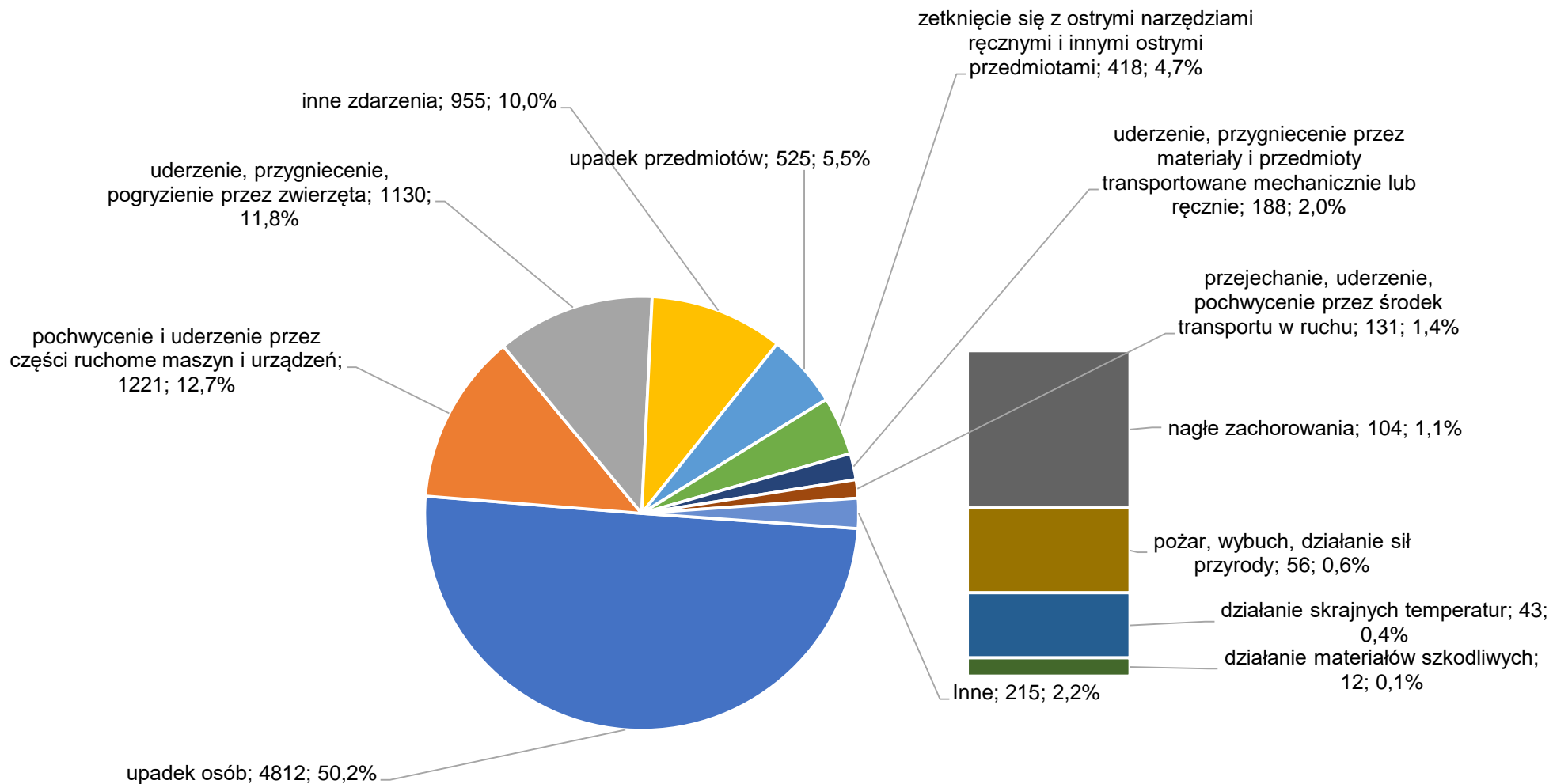


Wskaźnik wypadkowości w rolnictwie indywidualnym w 2021 roku wyniósł **8,4** wypadków na 1 000 ubezpieczonych i w porównaniu do 2020 roku zwiększył się o 1,8 a od 2012 roku – o 2,6.

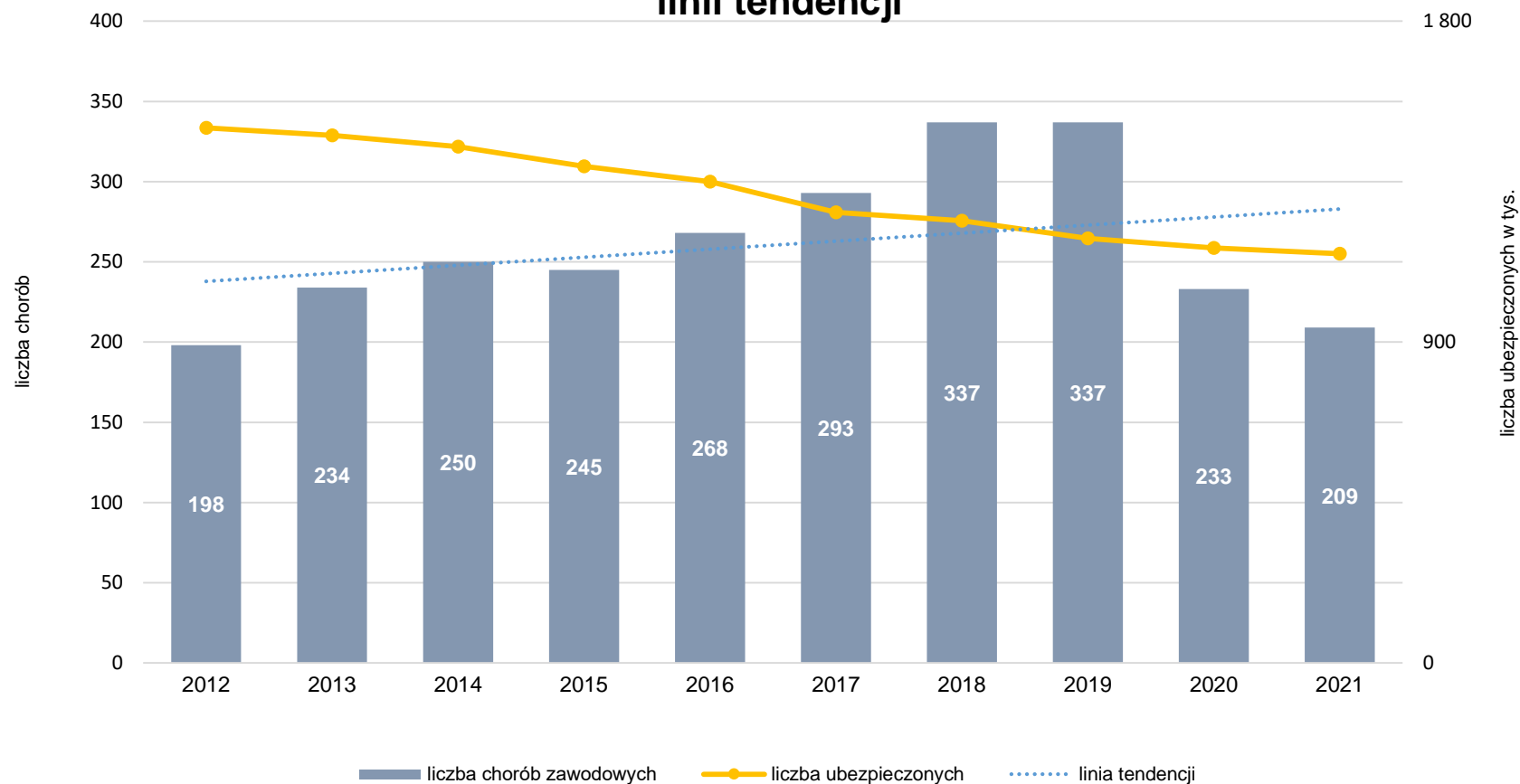
Wskaźnik wypadkowości w 2021 roku w podziale na województwa



Struktura wypadków w 2021 roku według grup wypadkowych

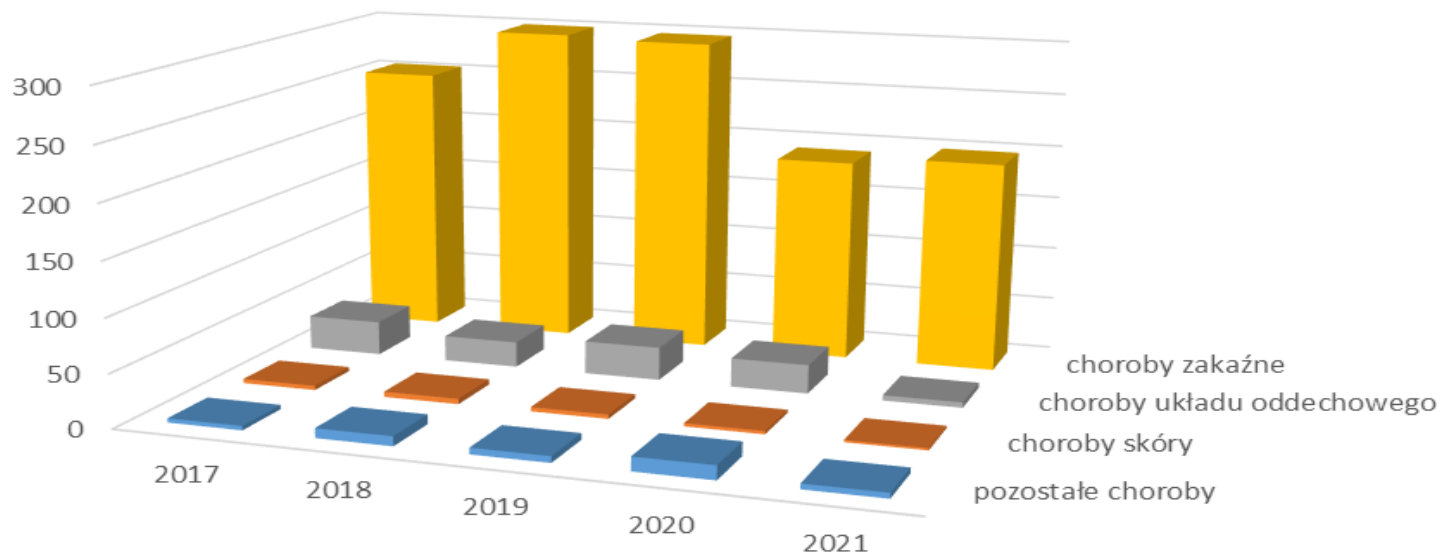


Choroby zawodowe zakończone wypłatą jednorazowych odszkodowań w latach 2012 – 2021 na tle liczby ubezpieczonych i linii tendencji



Przyznano 209 jednorazowych odszkodowań z tytułu uszczerbku na zdrowiu spowodowanego chorobą zawodową; w porównaniu do roku 2020 liczba decyzji przyznających zmniejszyła się o 24 (10,3%).

Liczba chorób zawodowych zakończonych wypłatą jednorazowego odszkodowania w latach 2017-2021



	2017	2018	2019	2020	2021
■ pozostałe choroby	4	9	6	13	5
■ choroby skóry	4	5	4	3	2
■ choroby układu oddechowego	32	24	31	27	5
■ choroby zakaźne	253	299	296	190	197

Odnotowano: 197 przypadków chorób zakaźnych (głównie boreliozy), 5 – chorób układu oddechowego, 4 przypadki chorób obwodowego układu nerwowego oraz układu ruchu wywołanych sposobem wykonywania pracy, 2 przypadki chorób skóry i 1 przypadek zatrucia substancjami chemicznymi.



Działania prewencyjne zrealizowane przez
jednostki terenowe KRUS w 2021 r.

KAMPANIE PREWENCYJNE 2021



**ROLA ROLNIKA
BY UPADKU UNIKAŁ**



**NIE RYZYKUJESZ
GDY ZNASZ I SZANUJESZ**



**MĄDRZE POSTĘPUJESZ
WYPADKU NIE SPOWODUJESZ**



**ROLNIKU
NIE DAJ SIĘ KLESZCZOM**



**KOŚCI I STAWY
TEŻ ROLNIKA SPRAWY**

ROLA ROLNIKA BY UPADKU UNIKAŁ



ROLA ROLNIKA BY UPADKU UNIKAŁ

Kampania KRUS „*Rola rolnika by upadku unikał*” ma na celu informowanie o zagrożeniach, które są przyczyną upadków rolników oraz ma wskazywać sposoby eliminowania ryzyka, a w konsekwencji przyczynić się do zmniejszenia liczby wypadków w rolnictwie.

Służyć temu mają m.in.: liczne spotkania, szkolenia bhp dla rolników, pogadanki prewencyjne w szkołach, konkursy, a także stoiska informacyjne Kasy podczas konferencji, targów i innych imprez dla rolników, odbywających się w całej Polsce, a także publikacje i materiały popularyzatorskie.

Więcej informacji:

<https://www.krus.gov.pl/zadania-krus/prewencja/kampanie-prewencyjne-krus-w-2020-roku/upadki/>



ROLA ROLNIKA
BY UPADKU UNIKAŁ

**Zapobieganie upadkom
w gospodarstwie rolnym**

⚠ Pamiętaj!

Dbaj o stan nawierzchni podwórza
i ciągów komunikacyjnych

www.krus.gov.pl

www.krus.gov.pl/zadania-krus/prewencja/



A Partner of
VISION ZERO
Safety. Health. Wellbeing.

MĄDRZE POSTĘPUJESZ WYPADKU NIE SPOWODUJESZ

Celem kampanii jest wskazanie rolnikom zagrożeń wypadkowych związanych z pracą z maszynami i urządzeniami rolniczymi, sposobów ich likwidowania, a w konsekwencji zmniejszenie liczby wypadków z ich udziałem oraz ograniczenie ich skutków.

Więcej informacji: <https://www.krus.gov.pl/zadania-krus/prewencja/kampanie-prewencyjne-krus-w-2020-roku/maszyny/>



**MĄDRZE POSTĘPUJESZ
WYPADKU NIE SPOWODUJESZ**

NIE RYZKUJESZ GDY ZNASZ I SZANUJESZ

W ramach kampanii popularyzowano zasady bezpiecznej obsługi zwierząt gospodarskich, której podstawą jest znajomość zachowań poszczególnych gatunków zwierząt oraz zapewnienie im dobrostanu.



**NIE RYZYKUJESZ
GDY ZNASZ I SZANUJESZ**

Więcej informacji: <https://www.krus.gov.pl/zadania-krus/prewencja/kampanie-prewencyjne-krus-w-2020-roku/zwierzeta/>

ROLNIKU NIE DAJ SIĘ KLESZCZOM



**ROLNIKU
NIE DAJ SIĘ KLESZCZOM**

„*Rolniku nie daj się kleszczom!*” – tak brzmi hasło kampanii prewencyjnej KRUS, której celem jest profilaktyka chorób odkleszczowych, obecnie najczęściej odnotowywanych chorób zawodowych rolników.

Więcej informacji:

<https://www.krus.gov.pl/zadania-krus/prewencja/kampanie-prewencyjne-krus-w-2020-roku/kleszcze/>



Kasa Rolniczego Ubezpieczenia Społecznego

ODKLESZCZOWE CHOROBY ZAWODOWE ROLNIKÓW
- LEPIEJ ZAPOBIEGAĆ NIŻ LECZYĆ



Kleszcze przenoszą wiele chorób - zabezpiecz się przed ukąszeniem. Jeśli podejrzewasz u siebie ugryzienie przez kleszcza, zaobserwowałeś np. rumień wędrujący, koniecznie powiedz o tym swojemu lekarzowi!

www.krus.gov.pl/zadania-krus/prewencja

KOŚCI I STAWY TEŻ ROLNIKA SPRAWY



KOŚCI I STAWY
TEŻ ROLNIKA SPRAWY

Choroby układu ruchu stanowią poważny problem społeczno-ekonomiczny, a ich powszechne występowanie sprawia, że są zaliczane do chorób społecznych. Bóle mięśni, stawów i kości są wynikiem zaburzeń mięśniowo-szkieletowych obejmujących szeroki zakres problemów zdrowotnych.

Celem kampanii jest zwrócenie uwagi na przyczyny chorób i urazów układu mięśniowo-szkieletowego, które poza dolegliwościami zwiększają ryzyko wypadku przy pracy rolniczej. Ponadto kampania popularyzuje sposoby ograniczenia ryzyka tych chorób.



Kasa Rolniczego Ubezpieczenia Społecznego

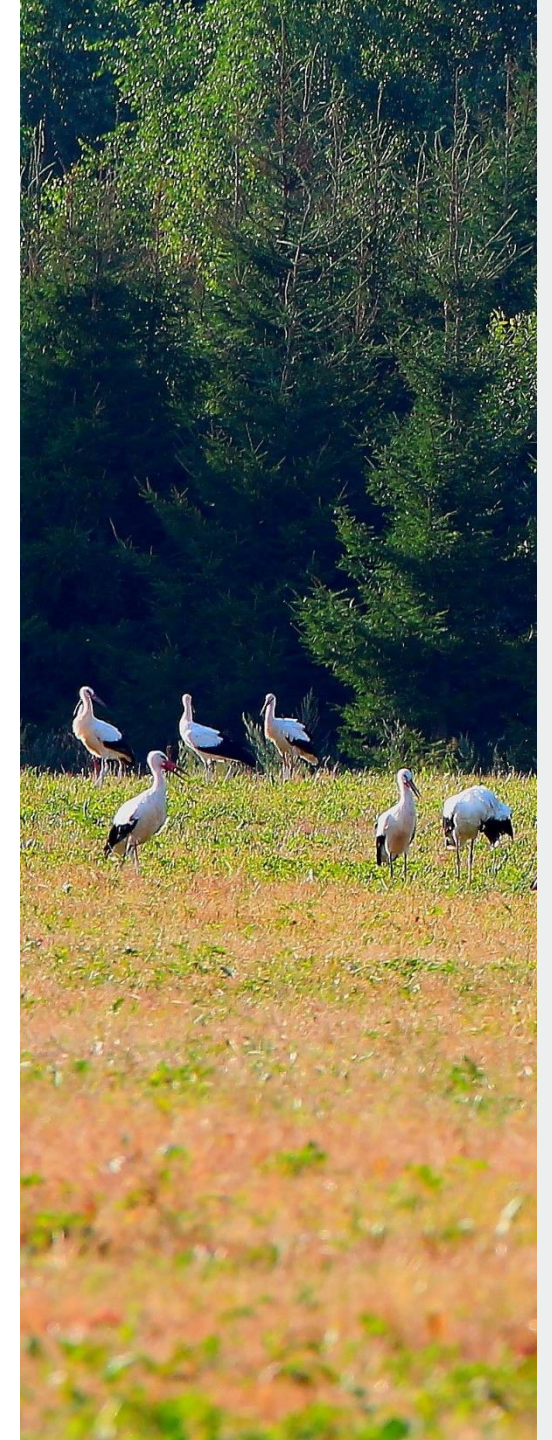
Rolniku, dbaj o układ ruchu
- prawidłowe nawyki kluczem
dobrej praktyki!



www.krus.gov.pl/zadania_krus/prewencja/

PARTNERZY UCZESTNICZĄCY W REALIZACJI DZIAŁAŃ PREWENCYJNYCH:

- instytucje państwowe, organizacje pozarządowe oraz społeczne, uczelnie i instytuty naukowe;
- środki masowego komunikowania – publikatory;
- producenci i dystrybutorzy środków do produkcji rolniczej, maszyn i urządzeń rolniczych.



OGÓLNOKRAJOWY KONKURS BEZPIECZNE GOSPODARSTWO ROLNE

kategoria: gospodarstwa indywidualne

**Patronat Honorowy Prezydenta Rzeczypospolitej Polskiej
Andrzeja Dudy**

ORGANIZATORZY

- **Ministerstwo Rolnictwa i Rozwoju Wsi**
- **Kasa Rolniczego Ubezpieczenia Społecznego**
- **Państwowa Inspekcja Pracy**
- **Agencja Restrukturyzacji i Modernizacji Rolnictwa**
- **Krajowy Ośrodek Wsparcia Rolnictwa**



OGÓLNOKRAJOWY KONKURS BEZPIECZNE GOSPODARSTWO ROLNE

kategoria: gospodarstwa indywidualne

PARTNER STRATEGICZNY KONKURSU



PATRONAT MEDIALNY



AgroNews
com.pl

Gospodarz.pl®
Twój Portal Rolniczy



wiescirolnicze.pl

magazyn rolniczy
Agro Profil



Tygodnik
Poradnik
Rolniczy

OGÓLNOKRAJOWY KONKURS BEZPIECZNE GOSPODARSTWO ROLNE

kategoria: gospodarstwa indywidualne



CEL KONKURSU

Promocja zasad ochrony zdrowia i życia w gospodarstwie rolnym

Etapy: regionalne, wojewódzkie i centralny

Komisje konkursowe = profesjonalna ocena gospodarstwa pod względem bezpieczeństwa

16 finałowych gospodarstw

Fundatorzy nagród przyznanych finalistom XVIII Ogólnokrajowego Konkursu „Bezpieczne Gospodarstwo Rolne”

30 lat KASA ROLNICZEGO UBEZPIECZENIA SPOŁECZNEGO

BEZPIECZNE GOSPODARSTWO ROLNE 2021 OGÓLNOKRAJOWY KONKURS

30 lat KASA ROLNICZEGO UBEZPIECZENIA SPOŁECZNEGO

ROZWOJ ROLNICTWA I ROZWOJU WSI

Krajowy Ośrodek Wsparcia Rolnictwa

Agencja Restrukturyzacji i Modernizacji Rolnictwa

PAŃSTWOWA INSPEKCYJA PRACY

AGRO Ubezpieczenia

PPO

PSOR Polskie Stowarzyszenie Ochrony Rolin

TPR Tępotęta Penedra ROLNICZY

AgroNews

ITP

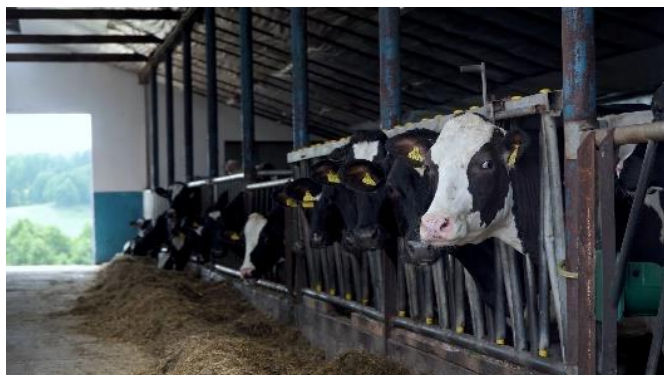
syngenta

Związek Rolników Władysław Władysław

SWIMER

HEB

Publiczny



Państwo Małgorzata i Marek Borkowscy

Powierzchnia gospodarstwa:

70 ha

Produkcja:

roślinno-zwierzęca

OGÓLNOPOLSKI KONKURS TESTOWY Z ZAKRESU BEZPIECZNEJ PRACY W GOSPODARSTWIE ROLNYM – ROLA ROLNIKA BY UPADKU UNIKAŁ



Uczestnikami Konkursu, realizowanego na platformie moodle, mogły być osoby pełnoletnie, podlegające w dniu rozwiązywania testu ubezpieczeniu społecznemu rolników. 100 laureatów Konkursu otrzymało nagrody - funkcjonalne myjki ciśnieniowe.

W 2021 r. w konkursie uczestniczyło 1 395 osób.



II Ogólnopolski Konkurs Testowy z Zakresu Bezpiecznej Pracy w Gospodarstwie Rolnym

100 osób, które rozwiąże test online i zdobędzie najwięcej punktów w najkrótszym czasie, otrzyma nagrody rzeczowe o wartości ok. 500 zł brutto



Powodzenia!

Zarejestruj się na stronie bezpiecznoscwo.krus.gov.pl i rozwiąż test. Regulamin konkursu dostępny jest na www.krus.gov.pl



XI OGÓLNOPOLSKI KONKURS PLASTYCZNY DLA DZIECI „BEZPIECZNIE NA WSI MAMY – OD 30 LAT Z KRUS WYPADKOM ZAPOBIEGAMY”



ORGANIZATOR



Kasa Rolniczego Ubezpieczenia Społecznego



OGÓLNOPOLSKI KONKURS PLASTYCZNY DLA DZIECI
**BEZPIECZNIE
NA WSI**

WSPÓŁORGANIZATORZY:



Ministerstwo Rolnictwa i Rozwoju Wsi



Państwowa Inspekcja Pracy



Agencja Restrukturyzacji i Modernizacji Rolnictwa



Krajowy Ośrodek Wsparcia Rolnictwa

PARTNER STRATEGICZNY KONKURSU



AGRO
Ubezpieczenia

Pocztowe Towarzystwo Ubezpieczeń Wzajemnych

Patronat Honorowy Ministra Rolnictwa i Rozwoju Wsi

Liczba uczestników: **43 234** uczniów
z **3 744** szkół podstawowych z terenów
wiejskich

OGÓLNOPOLSKI KONKURS PLASTYCZNY DLA DZIECI

BEZPIECZNIE NA WSI

adresaci: uczniowie szkół podstawowych kl. 0-3 i 4-8

ROK	2018	2019	2020	2021
LICZBA UCZESTNIKÓW	36 116	49 574	57 569	43 234
LICZBA SZKÓŁ	2 987	3 597	4 118	3 744



A Partner of
VISION ZERO
Safety. Health. Wellbeing.



XI OGÓLNOPOLSKI KONKURS PLASTYCZNY DLA DZIECI BEZPIECZNIE NA WSI MAMY – OD 30 LAT Z KRUS WYPADKOM ZAPOBIEGAMY - PRACE LAUREATÓW

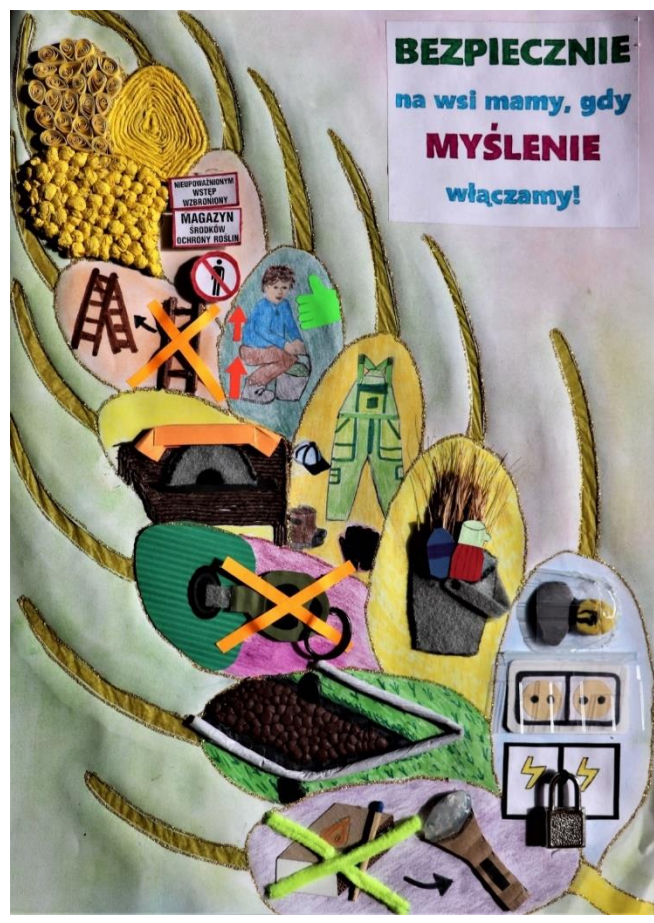


KATEGORIA WIEKOWA KL. 0-3

XI OGÓLNOPOLSKI KONKURS PLASTYCZNY DLA DZIECI

BEZPIECZNIE NA WSI MAMY – OD 30 LAT Z KRUS WYPADKOM ZAPOBIEGAMY

PRACE LAUREATÓW



KATEGORIA WIEKOWA KL. 4-8

OGÓLNOPOLSKI KONKURS DLA DZIECI NA RYMOWANKĘ OBEZPIECZEŃSTWIE W GOSPODARSTWIE ROLNYM

Zadanie konkursowe polegało na ułożeniu rymowanki promującej prawidłowe nawyki i zachowania dzieci związane z pracą i zabawą na terenie gospodarstwa rolnego, a także popularyzującej *Wykaz czynności szczególnie niebezpiecznych, związanych z prowadzeniem gospodarstwa rolnego, których nie należy powierzać dzieciom poniżej 16 lat*. Konkurs skierowany był do dzieci w wieku 11-14 lat, których przynajmniej jeden rodzic/opiekun prawny podlega ubezpieczeniu społecznemu rolników w okresie przyjmowania zgłoszeń do Konkursu. W 2021 r. swoje prace do konkursu zgłosiło 925 dzieci, ponad czterokrotnie więcej niż rok temu.



II Ogólnopolski Konkurs dla Dzieci Rolników na Rymowankę o Bezpieczeństwie w Gospodarstwie Rolnym

przeznaczony dla dzieci w wieku 11–14 lat

20 autorów najlepszych rymowanek
zostanie uhonorowanych nagrodami rzeczowymi
o wartości ok. 600 zł

**Termin nadsyłania
zgłoszeń
9 kwietnia 2021 r.**

Pracę konkursową należy przesłać na adres e-mail:
rymowanek@krus.gov.pl
lub na adres: Kasa Rolniczego Ubezpieczenia Społecznego
Biuro Prewencji, al. Niepodległości 190, 00-608 Warszawa
z dopiskiem: „Konkurs na rymowankę”.
Regulamin konkursu dostępny jest na www.krus.gov.pl



Kurs e-learningowy dla dzieci „Bezpiecznie na wsi mamy – upadkom zapobiegamy” - losowanie hulajnóg



W listopadzie 2021 r. w Centrali Kasy Rolniczego Ubezpieczenia Społecznego odbyło się losowanie hulajnóg dla dzieci rolników, które ukończyły kurs e-learningowy i przesyłały certyfikat potwierdzający jego ukończenie wraz z formularzem zgłoszeniowym. Łącznie wpłynęło 2 306 zgłoszeń.



A Partner of
VISION ZERO00
Safety. Health. Wellbeing.



Kurs e-learningowy dla dzieci

*Bezpiecznie na wsi mamy
upadkom zapobiegamy*



Ukończ kurs
e-learningowy
i zdobądź
hulajnogę

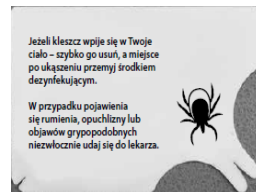
Termin nadsyłania
zgłoszeń do
31 października 2021 r.

100 hulajnóg zostanie
rozlosowanych wśród dzieci
rolników, które nadesłają zgłoszenia
w wymaganym terminie

Zasady przyznawania nagród
dostępne są na stronie www.krus.gov.pl
<https://krus.gov.pl/zadania-krus/prewencja>

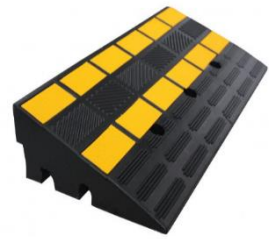
MATERIAŁY POPULARYZUJĄCE BEZPIECZNĄ PRACĘ W GOSPODARSTWIE ROLNYM – przykłady

- karty do usuwania kleszczy
- płyty przepędowe
- zgarniaki do nieczystości
- zgrzebła dla koni i bydła
- lampy owadobójcze
- poskromy
- kleszcze nosowe
- lampy ostrzegawcze
- podpory typu kobyłki
- zestaw ochronny do pozyskiwania drewna
- pas transportowy
- mata stanowiskowa antypoślizgowa



MATERIAŁY POPULARYZUJĄCE BEZPIECZNĄ PRACĘ W GOSPODARSTWIE ROLNYM – przykłady

- lampy robocze
- najazdy progowe
- drabiny wielofunkcyjne
- rękawice nitrylowe do pracy z substancjami chemicznymi
- fartuchy chemoodporne
- naświetlacz LED z czujnikiem obecności
- zestaw do ochrony dróg oddechowych



MATERIAŁY POPULARYZUJĄCE BEZPIECZNĄ PRACĘ W GOSPODARSTWIE ROLNYM – przykłady



roll'upy stosowane podczas szkoleń
i innych spotkań z rolnikami

Kasa Rolniczego Ubezpieczenia Społecznego

Otocz dzieci parasolem bezpieczeństwa

- ✓ Zapewnij dzieciom opiekę dorosłych.
- ✓ Oddziel część mieszkalną gospodarstwa rolnego od części produkcyjnej.
- ✓ Zorganizuj miejsce do zabaw.
- ✓ Nie powierzaj dzieciom wykonania czynności przekraczających ich możliwości psychofizyczne.

www.krus.gov.pl/prewencja

Kasa Rolniczego Ubezpieczenia Społecznego

Rolniku, stosuj podczas pracy z maszynami i urządzeniami rolniczymi zasady ochrony zdrowia i życia w gospodarstwie rolnym.

www.krus.gov.pl/zadania-krus/prewencja/

Kasa Rolniczego Ubezpieczenia Społecznego

Dbam o zdrowie i życie swoje i najbliższych

Przestrzegam zasad ochrony zdrowia i życia w gospodarstwie rolnym.

www.krus.gov.pl/prewencja

MATERIAŁY POPULARYZUJĄCE BEZPIECZNĄ PRACĘ W GOSPODARSTWIE ROLNYM – przykłady

kalendaryz prewencyjny dla rolników, przypominający o zasadach bezpiecznej pracy



Kwiecień 2022

Poniedziałek	Wtorek	Środa	Czwartek	Piątek	Sobota	Niedziela
28	29	30	31	1 Wojciech, Dariusz	2 Teresa, Wacław	3 Teresa, Mariusz
4 Marek, Lucja	5 Wojciech, Jędrzej	6 Czesław, Agnieszka	7 Sławomir	8 Rafał, Janina	9 Marek, Hanna	10 Henryk, Ryszard
11 Dzisiaj, Maria	12 Marek, Teresa	13 Krzysztof, Kinga	14 Ludwik, Andrzej	15 Włodzisław	16 Marek, Jędrzej	17 Marek, Ryszard
18 Przemysław, Bogdan	19 Julia, Teresa	20 Gabriel, Agnieszka	21 Tadeusz, Zdzisław	22 Krzysztof, Andrzej	23 Janina, Zdzisław	24 Henryk, Bogdan
25 Maria, Lucjan	26 Wojciech, Mariusz	27 Józef, Teresa	28 Marek, Jędrzej	29 Paweł, Janina	30	1

MARZEC 1 2 3 4 5 6 7 8 9 10 11 12 13 14 15 16 17 18 19 20 21 22 23 24 25 26 27 28 29 30 31

MAJ 1 2 3 4 5 6 7 8 9 10 11 12 13 14 15 16 17 18 19 20 21 22 23 24 25 26 27 28 29 30 31

Notatki

30 lat KASA ROLNICZEGO UBEZPIECZENIA SPOŁECZNEGO

30 lat działalności prewencyjnej KRUS

- wzrost liczby szkoleń
- wzrost liczby szkoleń szkoleń o profilu technicznym
- wzrost liczby szkoleń szkoleń o profilu technicznym
- wzrost liczby szkoleń szkoleń o profilu technicznym

Partnerzy uczestniczący w realizacji działań prewencyjnych

- udział w szkoleniach i wyjazdach prewencyjnych
- udział w szkoleniach i wyjazdach prewencyjnych
- udział w szkoleniach i wyjazdach prewencyjnych

Działania prewencyjne KRUS na rzecz zmniejszenia liczby wypadków (charty trendowe)

„Zasady ochrony zdrowia i życia w gospodarstwie rolnym”

Organizacja pracy

Sielankowe gospodarstwa rolne

1. Zapewnić warunki bezpieczeństwa i higieny pracy w gospodarstwie rolnym.
2. Zapewnić warunki bezpieczeństwa i higieny pracy w gospodarstwie rolnym.
3. Zapewnić warunki bezpieczeństwa i higieny pracy w gospodarstwie rolnym.
4. Zapewnić warunki bezpieczeństwa i higieny pracy w gospodarstwie rolnym.
5. Zapewnić warunki bezpieczeństwa i higieny pracy w gospodarstwie rolnym.
6. Zapewnić warunki bezpieczeństwa i higieny pracy w gospodarstwie rolnym.
7. Zapewnić warunki bezpieczeństwa i higieny pracy w gospodarstwie rolnym.
8. Zapewnić warunki bezpieczeństwa i higieny pracy w gospodarstwie rolnym.
9. Zapewnić warunki bezpieczeństwa i higieny pracy w gospodarstwie rolnym.
10. Zapewnić warunki bezpieczeństwa i higieny pracy w gospodarstwie rolnym.

Stan psychofizyczny rolnika

Ochrona przeciwzrostowa

Ochrona środowiska naturalnego

Organizacja pracy



30-lecie działalności prewencyjnej KRUS

Kasa Rolniczego Ubezpieczenia Społecznego w 30-lecie działalności prewencyjnej

1. Zapewnić warunki bezpieczeństwa i higieny pracy w gospodarstwie rolnym.
2. Zapewnić warunki bezpieczeństwa i higieny pracy w gospodarstwie rolnym.
3. Zapewnić warunki bezpieczeństwa i higieny pracy w gospodarstwie rolnym.
4. Zapewnić warunki bezpieczeństwa i higieny pracy w gospodarstwie rolnym.
5. Zapewnić warunki bezpieczeństwa i higieny pracy w gospodarstwie rolnym.
6. Zapewnić warunki bezpieczeństwa i higieny pracy w gospodarstwie rolnym.
7. Zapewnić warunki bezpieczeństwa i higieny pracy w gospodarstwie rolnym.
8. Zapewnić warunki bezpieczeństwa i higieny pracy w gospodarstwie rolnym.
9. Zapewnić warunki bezpieczeństwa i higieny pracy w gospodarstwie rolnym.
10. Zapewnić warunki bezpieczeństwa i higieny pracy w gospodarstwie rolnym.

MATERIAŁY POPULARYZUJĄCE BEZPIECZNĄ PRACĘ W GOSPODARSTWIE ROLNYM – przykłady

➤ film „Upadek to nie przypadek”

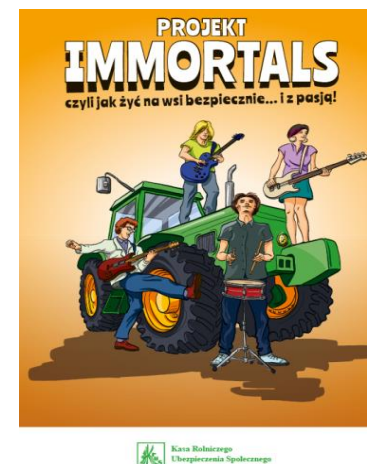
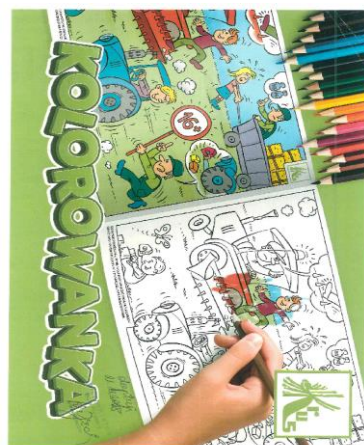


➤ film dla dzieci „Gra o zdrowie i bezpieczeństwo”



MATERIAŁY POPULARYZUJĄCE BEZPIECZNĄ PRACĘ W GOSPODARSTWIE ROLNYM – przykłady

- kolorowanka, książeczka edukacyjna *Bezpieczniewo czyli jak uniknąć wypadków na wsi*, komiks *Immortals czyli jak żyć na wsi bezpiecznie... i z pasją!*, gra typu memory, puzzle i gra typu Piotruś

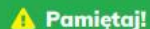


MATERIAŁY POPULARYZUJĄCE BEZPIECZNĄ PRACĘ W GOSPODARSTWIE ROLNYM (PLAKATY)



**KOŚCI I STAWY
TEŻ ROLNIKA SPRAWY**

Zapobieganie chorobom układu ruchu



Pamiętaj!

Stosuj właściwą technikę podnoszenia i przenoszenia

www.krus.gov.pl

www.krus.gov.pl/zadania-krus/prewencja/



A Partner of
VISION ZERO
Safety, Health, Wellbeing.



**KOŚCI I STAWY
TEŻ ROLNIKA SPRAWY**

Zapobieganie chorobom układu ruchu



Pamiętaj!

Ograniczaj do minimum ręczne prace transportowe

www.krus.gov.pl

www.krus.gov.pl/zadania-krus/prewencja/



A Partner of
VISION ZERO
Safety, Health, Wellbeing.



Zapobieganie zatruciom środkami ochrony roślin



Pamiętaj!

Podczas wykonywania zabiegów ze środkami ochrony roślin używaj odpowiednio dobranych środków ochrony indywidualnej. Unikaj kontaktu cieczy ze skórą i pamiętaj, że w czasie pracy nie można jeść, pić oraz palić tytoniu

www.krus.gov.pl

www.krus.gov.pl/zadania-krus/prewencja/



A Partner of
VISION ZERO
Safety, Health, Wellbeing.

MATERIAŁY POPULARYZUJĄCE BEZPIECZNĄ PRACĘ W GOSPODARSTWIE ROLNYM (PLAKATY)



 **MADRZE POSTĘPUJESZ
WYPADKU NIE SPOWODUJESZ**

Bezpieczna praca z maszynami rolniczymi

⚠ Pamiętaj!
Zachowaj bezpieczną odległość od pracującej maszyny

www.krus.gov.pl
www.krus.gov.pl/zadania-krus/prewencja/

 A Partner of
VISION ZERO
Safety. Health. Wellbeing.



 **MADRZE POSTĘPUJESZ
WYPADKU NIE SPOWODUJESZ**

Bezpieczna praca z maszynami rolniczymi

⚠ Pamiętaj!
Zabezpieczaj ładunki podczas transportu

www.krus.gov.pl
www.krus.gov.pl/zadania-krus/prewencja/

 A Partner of
VISION ZERO
Safety. Health. Wellbeing.



 **MADRZE POSTĘPUJESZ
WYPADKU NIE SPOWODUJESZ**

Bezpieczna praca z maszynami rolniczymi

⚠ Pamiętaj!
Stosuj osłony i zabezpieczenia ruchomych elementów maszyn

www.krus.gov.pl
www.krus.gov.pl/zadania-krus/prewencja/

 A Partner of
VISION ZERO
Safety. Health. Wellbeing.



 **MADRZE POSTĘPUJESZ
WYPADKU NIE SPOWODUJESZ**

Bezpieczna praca z maszynami rolniczymi

⚠ Pamiętaj!
Dbaj o park maszynowy

www.krus.gov.pl
www.krus.gov.pl/zadania-krus/prewencja/

 A Partner of
VISION ZERO
Safety. Health. Wellbeing.



 **MADRZE POSTĘPUJESZ
WYPADKU NIE SPOWODUJESZ**

Bezpieczna praca z maszynami rolniczymi

⚠ Pamiętaj!
Dostosuj obuwie, odzież roboczą i środki ochrony indywidualnej do rodzaju wykonywanej pracy i panujących warunków

www.krus.gov.pl
www.krus.gov.pl/zadania-krus/prewencja/

 A Partner of
VISION ZERO
Safety. Health. Wellbeing.

MATERIAŁY POPULARYZUJĄCE BEZPIECZNĄ PRACĘ W GOSPODARSTWIE ROLNYM (PLAKATY)



 ROLA ROLNIKA
BY UPADKU UNIKAŁ

**Zapobieganie upadkom
w gospodarstwie rolnym**

⚠ Pamiętaj!
Utrzymuj porządek w obejściu, w pomieszczeniach
gospodarczych i produkcyjnych

www.krus.gov.pl
www.krus.gov.pl/zadania-krus/prewencja/

 A Partner of
VISION ZERO
Safety, Health, Wellbeing.



 ROLA ROLNIKA
BY UPADKU UNIKAŁ

**Zapobieganie upadkom
w gospodarstwie rolnym**

⚠ Pamiętaj!
Dbaj o stan nawierzchni podwórza
i ciągów komunikacyjnych

www.krus.gov.pl
www.krus.gov.pl/zadania-krus/prewencja/

 A Partner of
VISION ZERO
Safety, Health, Wellbeing.



 ROLA ROLNIKA
BY UPADKU UNIKAŁ

**Zapobieganie upadkom
w gospodarstwie rolnym**

⚠ Pamiętaj!
Prawidłowo wchodź i schodź z maszyn rolniczych,
przyczep i wozów

www.krus.gov.pl
www.krus.gov.pl/zadania-krus/prewencja/

 A Partner of
VISION ZERO
Safety, Health, Wellbeing.




 ROLA ROLNIKA
BY UPADKU UNIKAŁ


**Zapobieganie upadkom
w gospodarstwie rolnym**

⚠ Pamiętaj!
Zabezpieczaj otwory zrzutowe i kanały gnojowe

www.krus.gov.pl
www.krus.gov.pl/zadania-krus/prewencja/

 A Partner of
VISION ZERO
Safety, Health, Wellbeing.



 ROLA ROLNIKA
BY UPADKU UNIKAŁ

**Zapobieganie upadkom
w gospodarstwie rolnym**

⚠ Pamiętaj!
Stosuj drabiny i podesty do pracy na wysokości

www.krus.gov.pl
www.krus.gov.pl/zadania-krus/prewencja/

 A Partner of
VISION ZERO
Safety, Health, Wellbeing.

MATERIAŁY POPULARYZUJĄCE BEZPIECZNĄ PRACĘ W GOSPODARSTWIE ROLNYM (PLAKATY)



**NIE RYZYKUJESZ
GDY ZNASZ I SZANUJESZ**

Bezpieczna obsługa zwierząt

⚠ Pamiętaj!
Do transportu zwierząt używaj przystosowanych do tego celu przyczep

www.krus.gov.pl
www.krus.gov.pl/zadania-krus/prewencja/

A Partner of
VISION ZERO00
Safety, Health, Wellbeing.




**NIE RYZYKUJESZ
GDY ZNASZ I SZANUJESZ**

Bezpieczna obsługa zwierząt

⚠ Pamiętaj!
Utrzymuj zwierzęta w dobrostanie
Zapewnij im odpowiednie żywienie, dostęp do wody,
światła i potrzebną przestrzeń do życia

www.krus.gov.pl
www.krus.gov.pl/zadania-krus/prewencja/

A Partner of
VISION ZERO00
Safety, Health, Wellbeing.



**NIE RYZYKUJESZ
GDY ZNASZ I SZANUJESZ**

Bezpieczna obsługa zwierząt

⚠ Pamiętaj!
Podczas zabiegów weterynaryjnych i pielęgnacyjnych
(korekcja racic, kopyt, rogów) używaj poskromu

www.krus.gov.pl
www.krus.gov.pl/zadania-krus/prewencja/

A Partner of
VISION ZERO00
Safety, Health, Wellbeing.



**NIE RYZYKUJESZ
GDY ZNASZ I SZANUJESZ**

Bezpieczna obsługa zwierząt

⚠ Pamiętaj!
Jeśli wchodzisz między zwierzęta, oswojaj je dotykiem
Nie podchodź do zwierząt od tyłu bez ostrzeżenia

www.krus.gov.pl
www.krus.gov.pl/zadania-krus/prewencja/

A Partner of
VISION ZERO00
Safety, Health, Wellbeing.



**NIE RYZYKUJESZ
GDY ZNASZ I SZANUJESZ**

Bezpieczna obsługa zwierząt

⚠ Pamiętaj!
Zachowaj szczególną ostrożność podczas pracy
z silnymi zwierzętami

www.krus.gov.pl
www.krus.gov.pl/zadania-krus/prewencja/

A Partner of
VISION ZERO00
Safety, Health, Wellbeing.

MATERIAŁY POPULARYZUJĄCE BEZPIECZNĄ PRACĘ W GOSPODARSTWIE ROLNYM (ULOTKI)



Bezpieczeństwo. Zdrowie. Dobrostan.



A Partner of
VISION ZERO00
Safety, Health, Wellbeing.

www.wydarzenia-prewencyjne.krus.gov.pl



**MĄDRZE POSTĘPUJESZ
WYPADKU NIE SPOWODUJESZ**

BEZPIECZNA WIEŚ
**Bezpieczna praca
z maszynami rolniczymi**

www.krus.gov.pl

Środki ochrony roślin

To substancje zabezpieczające rośliny uprawne przed organizmami szkodliwymi, niszczące chwasty oraz regulujące wzrost, rozwój i inne procesy biologiczne w uprawach.

Jakie środki ochrony roślin wybierać?

Używaj wyłącznie legalnych środków ochrony roślin, które są zarejestrowane w Polsce przez Ministra Rolnictwa i Rozwoju Wsi. Etykieta oryginalnego preparatu zawsze jest sporządzona w języku polskim i powinna być trwale przytwierdzona do opakowania. Najważniejsze informacje w instrukcji dotyczą klasy i kategorii zagrożenia oraz okresu karencji. Etykieta opisuje również środki bezpieczeństwa. Nieistotowanie się do zaleceń opisanych na niej może być przyczyną wypadku.

- Nakrycie głowy
- Okulary lub ekran twarzowy
- Ochrona dróg oddechowych
- Ściśnięcie rękawic ochronnych
- Robocizna ochronna

Bezpieczeństwo. Zdrowie. Dobrostan.



A Partner of
VISION ZERO00
Safety, Health, Wellbeing.

www.wydarzenia-prewencyjne.krus.gov.pl



BEZPIECZNA WIEŚ

**Bezpieczne stosowanie
środków ochrony roślin**

www.krus.gov.pl

**Rolnik! Dźwigaj z głową,
mierz siły na zamiary!**

Choroby układu ruchu to jedne z najczęściej występujących w społeczeństwie grup schorzeń. Problem ten szczególnie dotyczy rolników. Nasileniu dolegliwości bólowych mogą prowadzić do okresowej lub trwałej niezdolności do pracy w gospodarstwie rolnym.

Bezpieczeństwo. Zdrowie. Dobrostan.



A Partner of
VISION ZERO00
Safety, Health, Wellbeing.

www.wydarzenia-prewencyjne.krus.gov.pl



**KOŚCI I STAWY
TEŻ ROLNIKA SPRAWY**

BEZPIECZNA WIEŚ
**Szanuj zdrowie -
dbaj o swój kręgosłup**

www.krus.gov.pl

Świadomość zagrożeń i zmienność zachowań zwierząt, zaspokajanie ich potrzeb bytowych, przyjazne nastawienie obsługującego, powtarzalność czynności podczas codziennej obsługi ograniczają ryzyko niebezpiecznych zdarzeń, które kończą się dotkliwymi urazami, stresem i stratą czasu.

Należy pamiętać, że odpowiednie traktowanie zwierząt inwentarskich jest uregulowane prawnie. Powinno również być podyktowane względami etycznymi i praktycznymi. Zwierzęta poddane w mniejszym stopniu czynnikom stresogennym są zdrowsze i bardziej wydajne, a ich obsługa łatwiejsza i bezpieczniejsza.

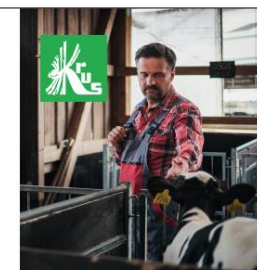
Zachęcamy do zapoznania się i stosowania zasad bezpiecznej pracy podczas obsługi zwierząt.

Bezpieczeństwo. Zdrowie. Dobrostan.



A Partner of
VISION ZERO00
Safety, Health, Wellbeing.

www.wydarzenia-prewencyjne.krus.gov.pl



**NIE RYZYKUJESZ
GDY ZNASZ I SZANUJESZ**

BEZPIECZNA WIEŚ

**Szanuj
i bądź bezpieczny**

www.krus.gov.pl

MATERIAŁY POPULARYZUJĄCE BEZPIECZNĄ PRACĘ W GOSPODARSTWIE ROLNYM (NAKLEJKI)



Zapobiegaj oblodzeniu
ciągów komunikacyjnych!

www.krus.gov.pl
www.krus.gov.pl/tradania-krus/prewencja/

A Partner of
VISION ZERO
Safety Institute

Stosuj drabiny i podesty
do pracy na wysokości!

www.krus.gov.pl
www.krus.gov.pl/tradania-krus/prewencja/

A Partner of
VISION ZERO
Safety Institute

Uwaga - schody!

www.krus.gov.pl
www.krus.gov.pl/tradania-krus/prewencja/

A Partner of
VISION ZERO
Safety Institute

Stosuj obuwie robocze!

www.krus.gov.pl
www.krus.gov.pl/tradania-krus/prewencja/

A Partner of
VISION ZERO
Safety Institute

Dbaj o ład, porządek
i czystość w obejściu!

www.krus.gov.pl
www.krus.gov.pl/tradania-krus/prewencja/

A Partner of
VISION ZERO
Safety Institute

Stosuj osłony i zabezpieczenia!

www.krus.gov.pl
www.krus.gov.pl/tradania-krus/prewencja/

A Partner of
VISION ZERO
Safety Institute

MATERIAŁY POPULARYZUJĄCE BEZPIECZNĄ PRACĘ W GOSPODARSTWIE ROLNYM (NAKLEJKI)



MATERIAŁY POPULARYZUJĄCE BEZPIECZNĄ PRACĘ W GOSPODARSTWIE ROLNYM (NAKLEJKI)



**Używaj poskromu podczas pracy
z silnymi zwierzętami!**

www.krus.gov.pl
www.krus.gov.pl/tradania-krus@prewencja/



**Zwierzęta oswajaj
głosem i dotykiem!**

www.krus.gov.pl
www.krus.gov.pl/tradania-krus@prewencja/



**Zapewnij zwierzętom
dobrostan!**

www.krus.gov.pl
www.krus.gov.pl/tradania-krus@prewencja/



DZIAŁANIA PREWENCYJNE DLA NAJMŁODSZCH

- Kurs e-learningowy dla dzieci ze szkół podstawowych
Bezpiecznie na wsi mamy - upadkom zapobiegamy

nauka bezpiecznych zachowań poprzez interaktywną wizytę
w wirtualnym gospodarstwie



ODDZIAŁYWANIE KRUS NA RZECZ WŁAŚCIWEJ PRODUKCJI I DYSTRYBUCJI BEZPIECZNYCH ŚRODKÓW STOSOWANYCH W ROLNICTWIE ORAZ SPRZĘTU I ODZIEŻY OCHRONNEJ DLA ROLNIKÓW



- typowanie wyrobów do wyróżnienia targowego *Wyrób zwiększający bezpieczeństwo pracy w gospodarstwie rolnym* i przyznawanie statuetki DOBROSLAW;



- nadawanie *Znaku Bezpieczeństwa KRUS* maszynom i urządzeniom o wysokim poziomie bezpieczeństwa lub innym wyrobom zwiększającym bezpieczeństwo pracy rolniczej;
- eliminowanie z rynku technicznych środków produkcji, których wady konstrukcyjne, wykonanie lub błędna instrukcja obsługi mogą być przyczyną wypadków albo źródłem zagrożenia dla użytkowników; Kasa domaga się w postępowaniach regresowych zwrotu świadczeń powypadkowych wypłaconych z ubezpieczenia społecznego rolników.

ODDZIAŁYWANIE KRUS NA RZECZ WŁAŚCIWEJ PRODUKCJI I DYSTRYBUCJI BEZPIECZNYCH ŚRODKÓW STOSOWANYCH W ROLNICTWIE ORAZ SPRZĘTU I ODZIEŻY OCHRONNEJ DLA ROLNIKÓW – ZNAK BEZPIECZEŃSTWA KRUS W 2021 R.



Zezwolenie nr 74/2021
ładowacze czołowe, typ:
Ł-103, Ł-107, Ł-107A, Ł-104A, Ł-104, Ł-104PRO,
Ł-105, Ł-106, Ł-106PRO, Ł-106A, Ł-106APRO,
Ł-108, Ł-108PRO, Ł-110PRO

Producent:
Zakład Metalowy AGROMASZ Gruszczewski Janusz
ul. Lubelska 42 B, 11-700 Mrągowo



*Dobroślaw -
Sława producentom
dbającym
o bezpieczeństwo*



MATERIAŁY POPULARYZUJĄCE DZIAŁANIA NA RZECZ WŁAŚCIWEJ PRODUKCJI I DYSTRYBUCJI BEZPIECZNYCH ŚRODKÓW STOSOWANYCH W ROLNICTWIE ORAZ SPRZĘTU I ODZIEŻY OCHRONNEJ DLA ROLNIKÓW

ZNAK BEZPIECZEŃSTWA KASY ROLNICZEGO UBEZPIECZENIA SPOŁECZNEGO

Rolniku, stosuj bezpieczny sprzęt i odzież ochronną w gospodarstwie rolnym.

Kupując wyrób oznaczony **ZNAKIEM BEZPIECZEŃSTWA KRUS** uzyskujesz potwierdzenie wysokiego standardu bezpieczeństwa

www.krus.gov.pl
www.krus.gov.pl/zadania-krus/prewencja/

A Partner of **VISION ZERO00**
Safety, Health, Wellbeing.

ZNAK BEZPIECZEŃSTWA KASY ROLNICZEGO UBEZPIECZENIA SPOŁECZNEGO NR ZEW. ... / ...

Dołącz do zaszczytnego grona producentów i importerów wyrobów posiadających **ZNAK BEZPIECZEŃSTWA KRUS!**

Co zyskujesz?

- ✓ potwierdzenie wysokiej jakości wyrobu
- ✓ zwiększenie sprzedaży wyrobów o wysokim standardzie bezpieczeństwa
- ✓ nieodpłatną atestację wyrobu

www.krus.gov.pl
www.krus.gov.pl/zadania-krus/prewencja/

A Partner of **VISION ZERO00**
Safety, Health, Wellbeing.

Plakaty

Znak Bezpieczeństwa KRUS – dlaczego warto?

Znak Bezpieczeństwa KRUS to wyróżnienie ustanowione w 1995 r. przez Prezesa Kasy Rolniczego Ubezpieczenia Społecznego w formie zawieszki, które uprawnia producenta, importerów do oznaczenia konkretnego wyrobu modelem graficznym KRUS w sposób trwały oraz używanie go w działalności marketingowej.

Bezpieczeństwo. Zdrowie. Dobrostan.

A Partner of **VISION ZERO00**
Safety, Health, Wellbeing.

BEZPIECZNA WIEŚ

Znak Bezpieczeństwa KRUS

www.krus.gov.pl
www.wydarzenia-prewencyjne.krus.gov.pl

Ulotka prewencyjna

ZNAK BEZPIECZEŃSTWA KASY ROLNICZEGO UBEZPIECZENIA SPOŁECZNEGO NR ZEW. ... / ...

Rolniku, rozważ zakup maszyn i urządzeń oraz odzieży ochronnej rekomendowanych przez KRUS

Znak Bezpieczeństwa KRUS

DOBROSLAW

statuetka wręczana producentom i dostawcom wyrobów o wysokim standardzie bezpieczeństwa, symbolizująca ochronę zdrowia i życia rolników

www.krus.gov.pl
www.wydarzenia-prewencyjne.krus.gov.pl

A Partner of **VISION ZERO00**
Safety, Health, Wellbeing.

Roll'upy

KASA ROLNICZEGO UBEZPIECZENIA SPOŁECZNEGO

Wyróżnienie Targowe

„Wyrób zwiększający bezpieczeństwo pracy w gospodarstwie rolnym”

Rolniku, rozważ zakup maszyn i urządzeń oraz odzieży ochronnej rekomendowanych przez KRUS

DOBROSLAW

statuetka wręczana producentom i dostawcom wyrobów o wysokim standardzie bezpieczeństwa, symbolizująca ochronę zdrowia i życia rolników

www.krus.gov.pl
www.wydarzenia-prewencyjne.krus.gov.pl

A Partner of **VISION ZERO00**
Safety, Health, Wellbeing.

WSPÓŁPRACA Z OSP

Kasa Rolniczego Ubezpieczenia Społecznego w ramach porozumienia pomiędzy Prezesem Kasy Rolniczego Ubezpieczenia Społecznego a Prezesem Zarządu Głównego Związku Ochotniczych Straży Pożarnych Rzeczypospolitej Polskiej w sprawie wdrażania systemu ratownictwa przedlekarskiego w rejonach wiejskich doposaża od 2001 roku jednostki OSP w zestawy ratownictwa przedlekarskiego na bazie standardu R-1.



W ostatnich latach 2019-2021 r. Kasa Rolniczego Ubezpieczenia Społecznego zakupiła i przekazała jednostkom OSP łącznie 600 zestawów ratownictwa przedlekarskiego.

Efektywność Działań Prewencyjnych KRUS (Statystyki Wypadkowe)

Wyszczególnienie	1993	2021	różnica 2021/1993	w % 2021/1993	1993/2021
Liczba zgłoszonych	65 936	12 088	-53 848	18,33	5,45
Liczba wypłaconych	42 075	9 595	-32 480	22,80	4,39
Liczba ubezpieczonych	1 643 000	1 124 709	-518 291	68,45	1,46
Wskaźnik wypadkowości	24,6	8,4	-16	34,15	2,93

KONKURS "W ROLNICTWIE MOŻNA PRACOWAĆ BEZPIECZNIEJ" NA PUBLIKACJE POŚWIĘCONE BEZPIECZEŃSTWU PRACY ROLNIKÓW



Adresaci: osoby publikujące w środkach masowego przekazu

Cel: oddziaływanie na poprawę warunków bezpieczeństwa pracy rolników i ich rodzin poprzez upowszechnianie wiedzy o zagrożeniach i zasad bezpiecznej pracy, zawartych m.in. w ustanowionych przez Prezesa Kasy *Zasadach ochrony zdrowia i życia w gospodarstwie rolnym oraz w Wykazie czynności szczególnie niebezpiecznych związanych z prowadzeniem gospodarstwa rolnego, których nie wolno powierzać dzieciom poniżej 16 lat.*

Dwie **kategorie konkursowe:** *najlepsza publikacja oraz najlepszy cykl publikacji,*

w podziale na:

- artykuły prasowe i publikacje internetowe,
- audycje radiowe,
- audycje telewizyjne.

Do XXVII edycji Konkursu, poświęconej tematyce zapobiegania wypadkom z udziałem maszyn i urządzeń rolniczych, zgłoszono 84 publikacje.



KONKURS NA PUBLIKACJE
W ROLNICTWIE MOŻNA
PRACOWAĆ BEZPIECZNIEJ

Dziękujemy za uwagę!



Biuro Prewencji
Kasa Rolniczego Ubezpieczenia Społecznego
al. Niepodległości 190
00-608 Warszawa
www.krus.gov.pl; bp@krus.gov.pl