



Fundusze Europejskie  
dla Pomorza



Rzeczpospolita  
Polska

Dofinansowane przez  
Unię Europejską



URZĄD MARSZAŁKOWSKI  
WOJEWÓDZTWA POMORSKIEGO

# KSZTAŁTUJEMY PRZYSZŁOŚĆ TRANSPORTU W NASZYM WOJEWÓDZTWIE!



## POMORSKIE BADANIA RUCHU 2024



Pomorskie Biuro Planowania  
Regionalnego w Gdańsku



Instytucja Samorządu  
Województwa Pomorskiego



RUBIKA  
CONSULTING

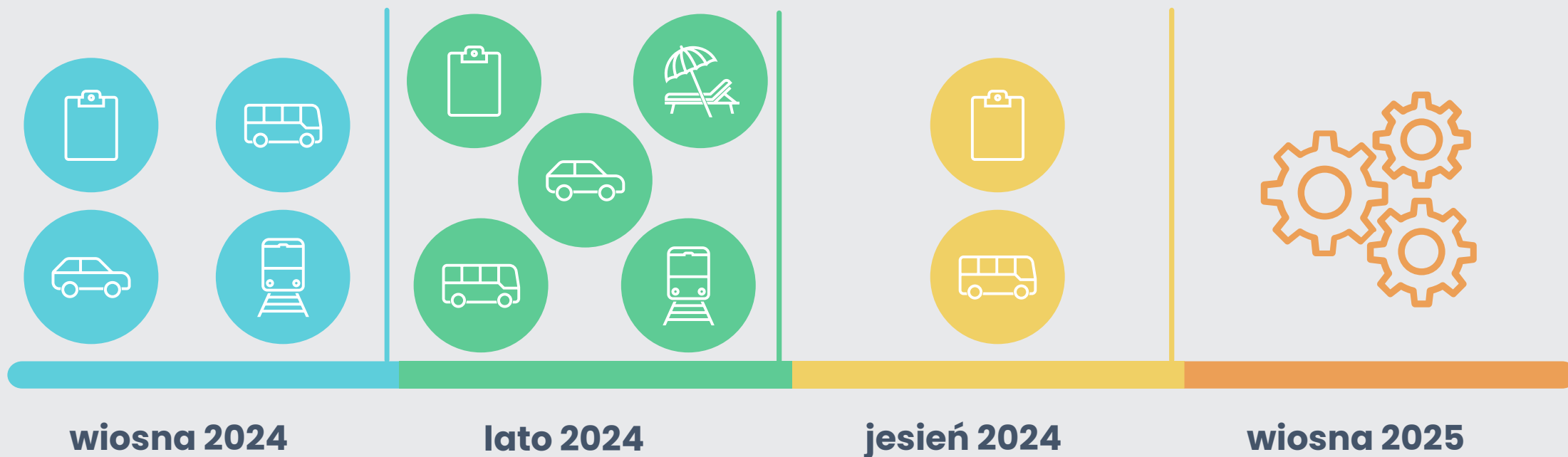


VIA VISTULA

26.01.2024

15 miesięcy

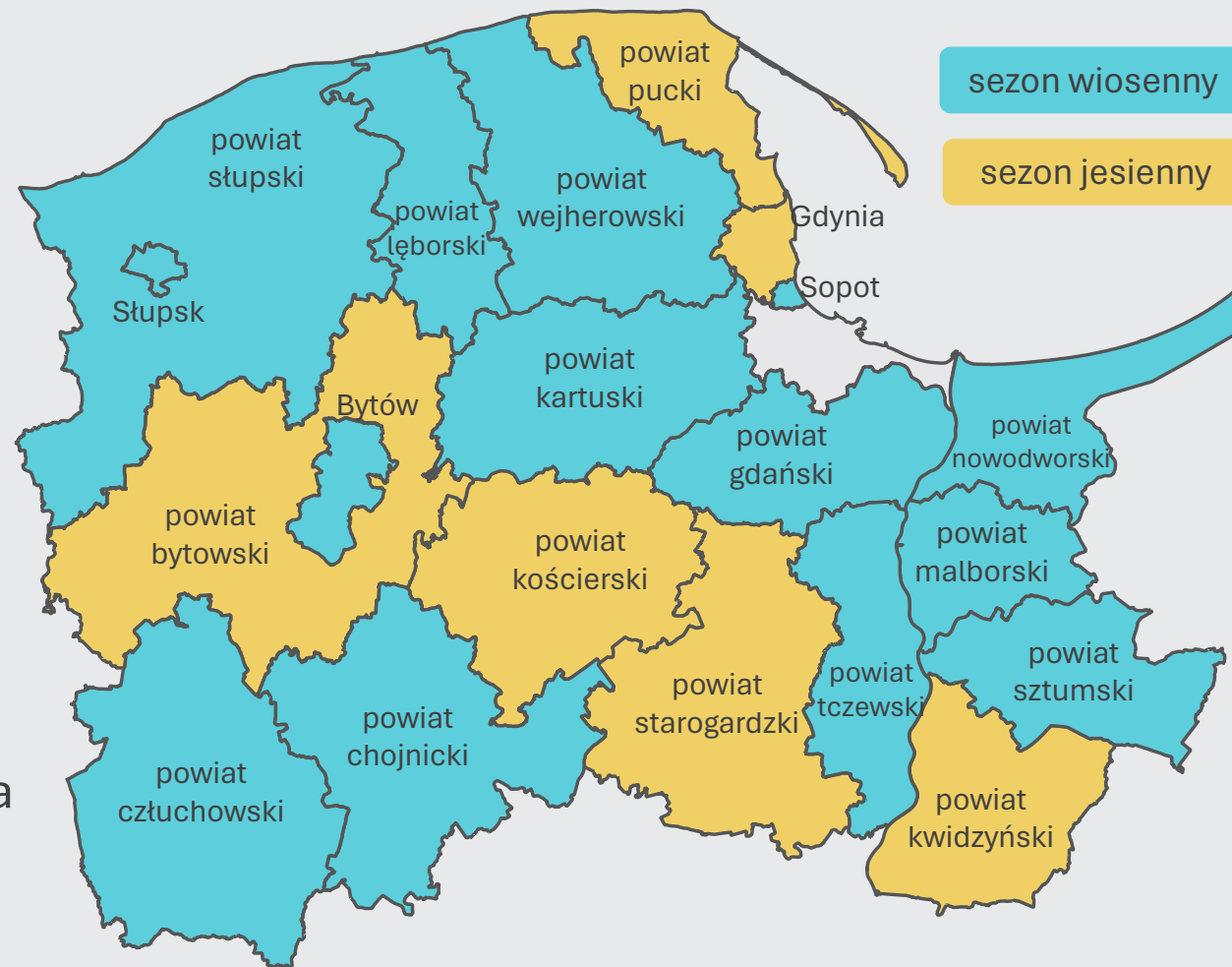
26.04.2025





## Badania ankietowe mieszkańców

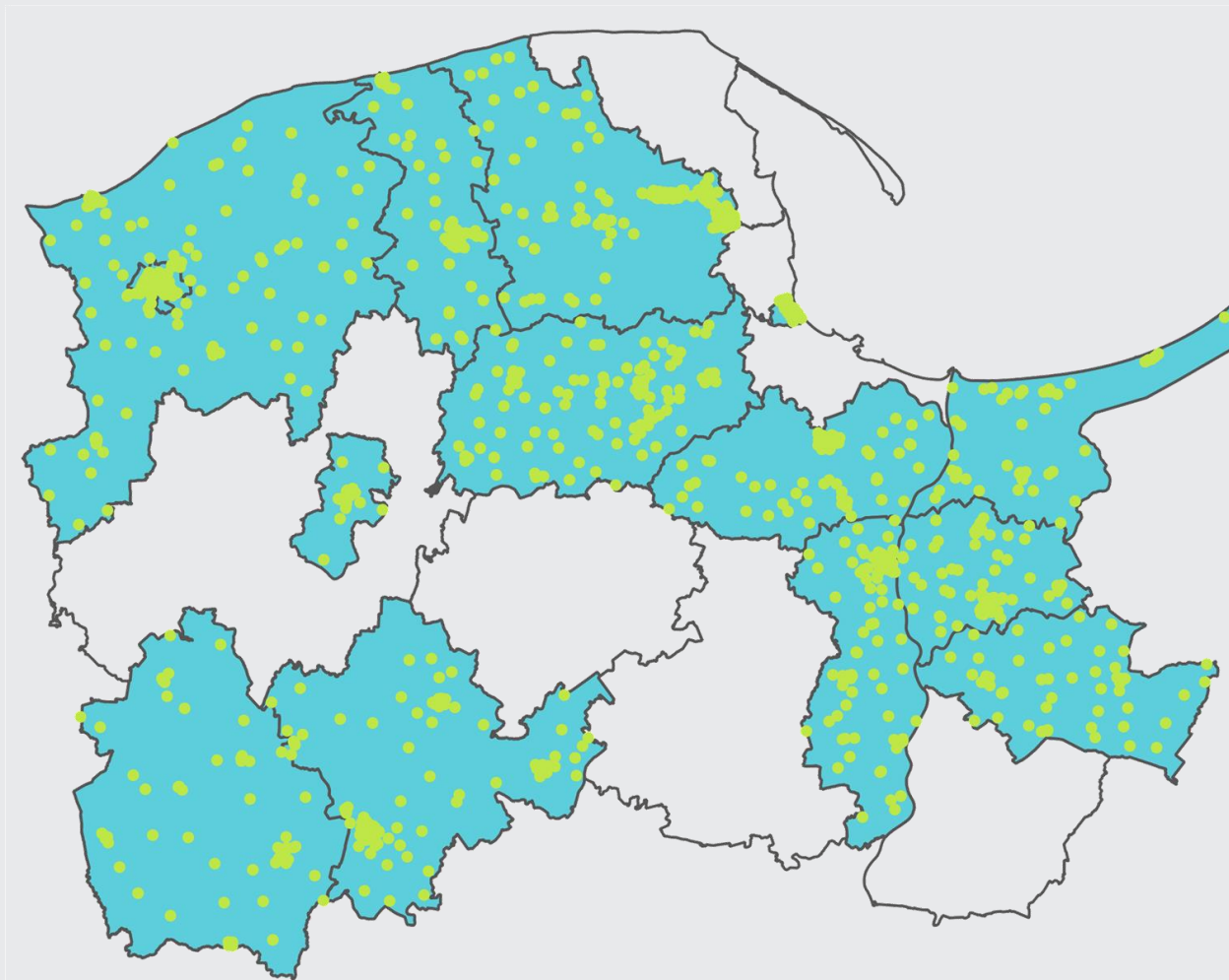
- ✓ 20 000 wywiadów
- ✓ 2 sezony badania:
  - ✓ wiosenny: od połowy lutego do połowy czerwca
  - ✓ jesienny: od początku października do połowy grudnia
- ✓ opis podróży wykonanych poprzedniego dnia roboczego





## Badania ankietowe mieszkańców - wiosna 2024

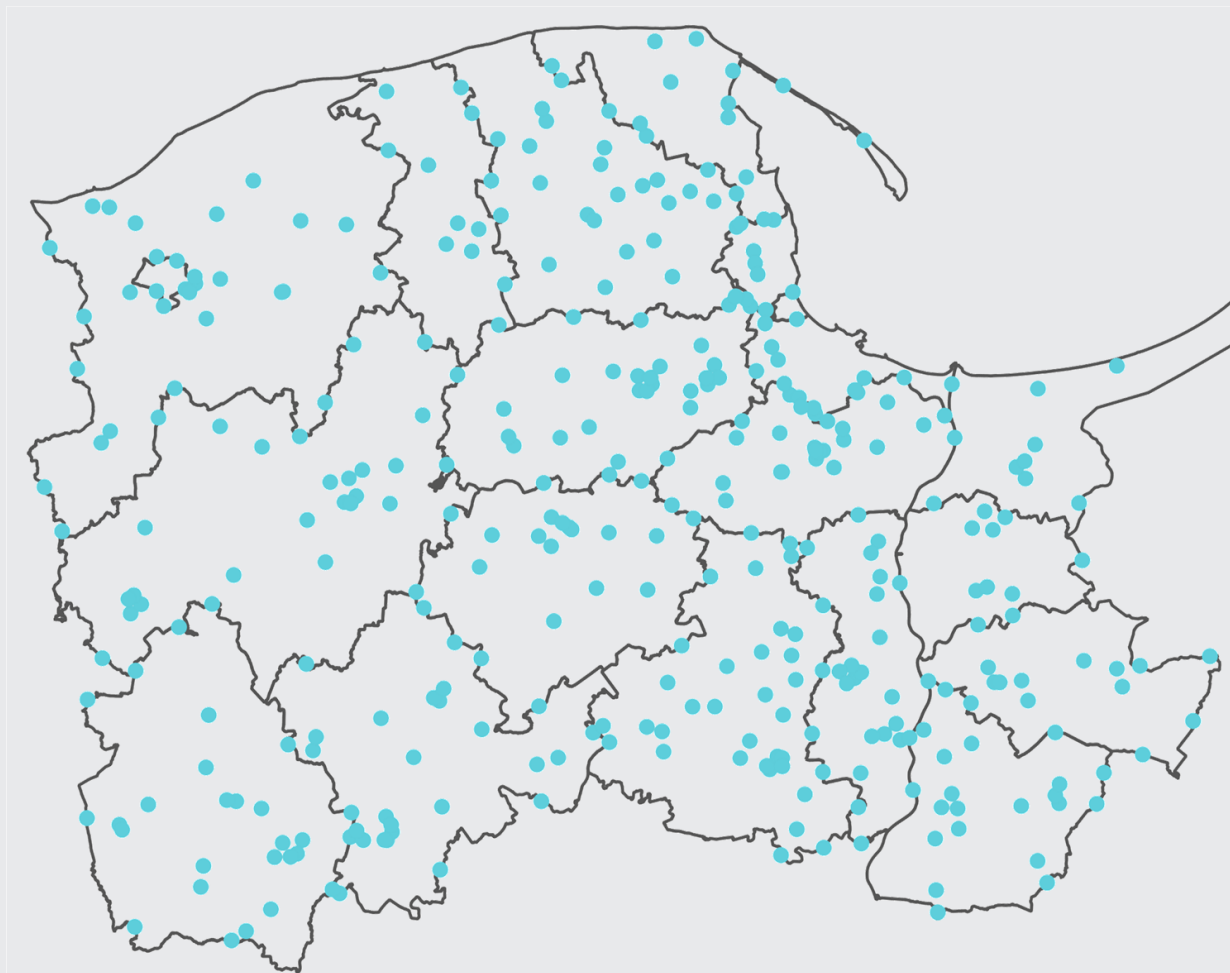
- ✓ badanie w wylosowanych gospodarstwach domowych
- ✓ wywiady realizowane od środy do piątku od godz. 16 oraz w soboty od godz. 10
- ✓ ankiety na tabletach lub laptopach
- ✓ ankieterzy zawsze z identyfikatorem
- ✓ do gmin zostaną rozestane materiały informacyjne





## Pomiar natężenia ruchu drogowego

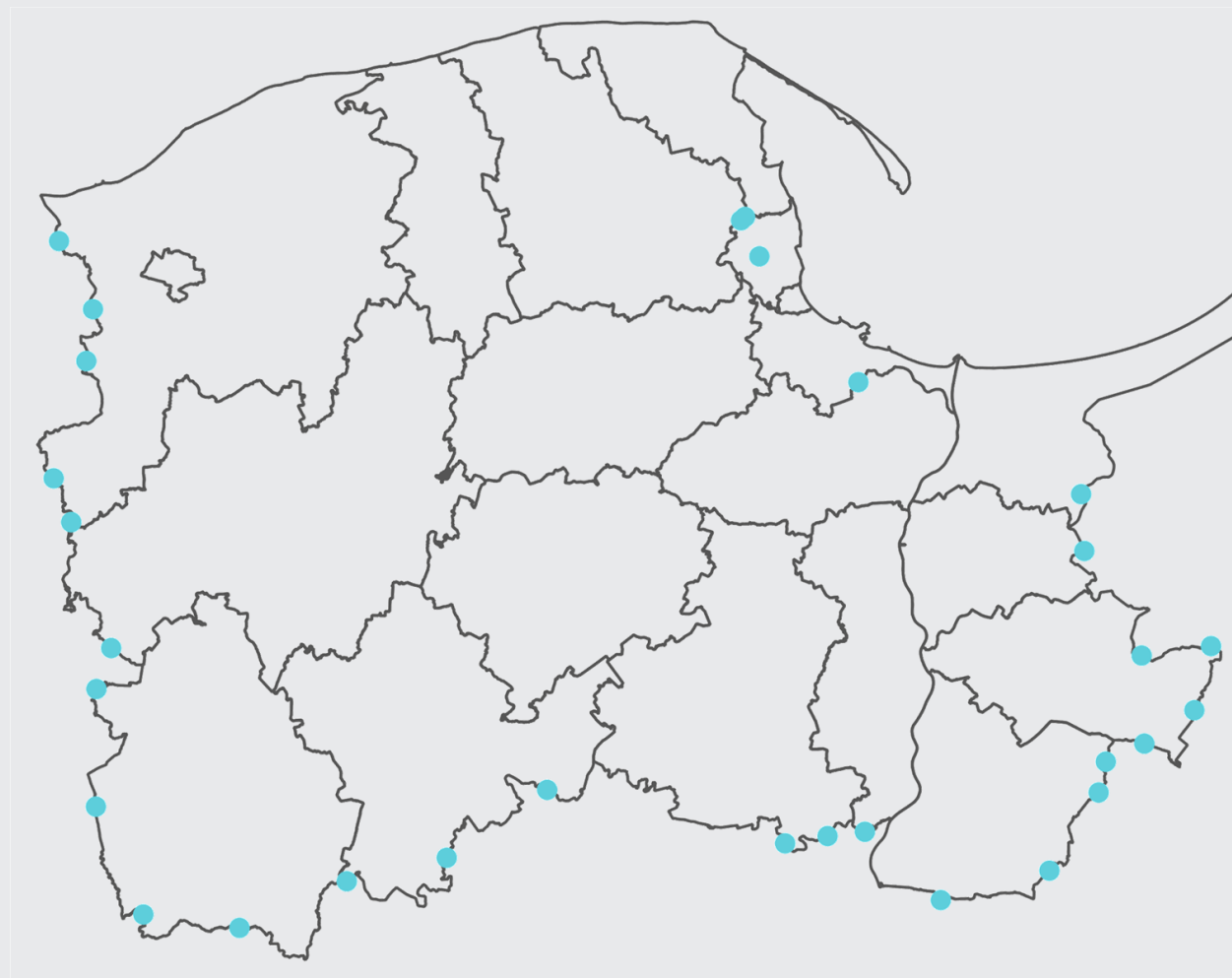
- ✓ 367 przekrojów na granicy gmin oraz na drogach ekspresowych
- ✓ pomiar w całości w sezonie wiosennym
- ✓ wideorejestracja
- ✓ liczba pojazdów i ich struktura rodzajowa
- ✓ pomiar całodobowy, w typowy dzień roboczy





## Pomiar tranzytowego ruchu drogowego

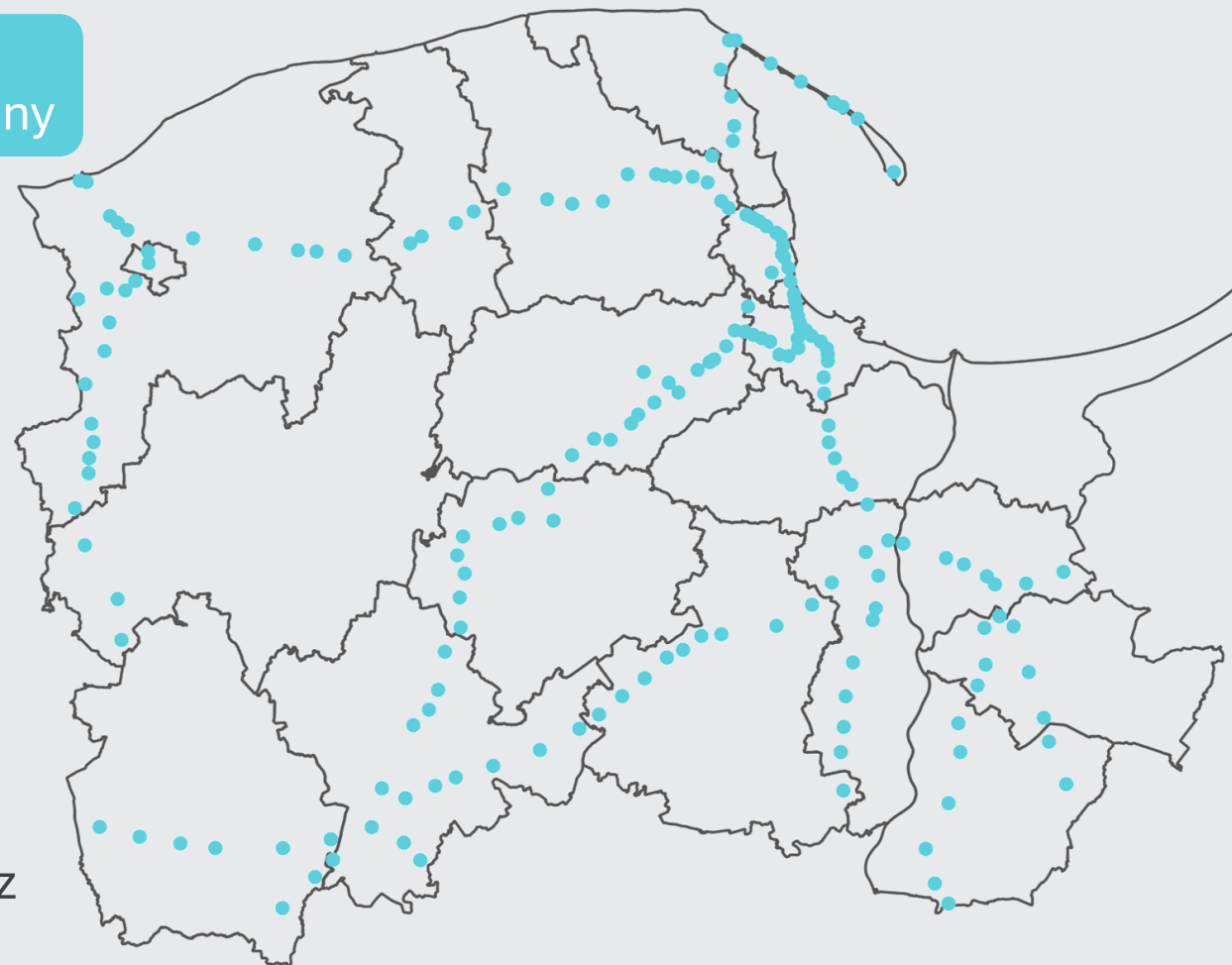
- ✓ wykonywany jednocześnie w 30 punktach
- ✓ pomiar wykonany w okresie dłuższych dni
- ✓ całodobowy 4h+24h+4h
- ✓ z wykorzystaniem kamer ANPR (system rozpoznawania tablic rejestracyjnych)
- ✓ liczba pojazdów i ich struktura rodzajowa





## Pomiary potoków pasażerskich w pociągach regionalnych – sezon wiosenny

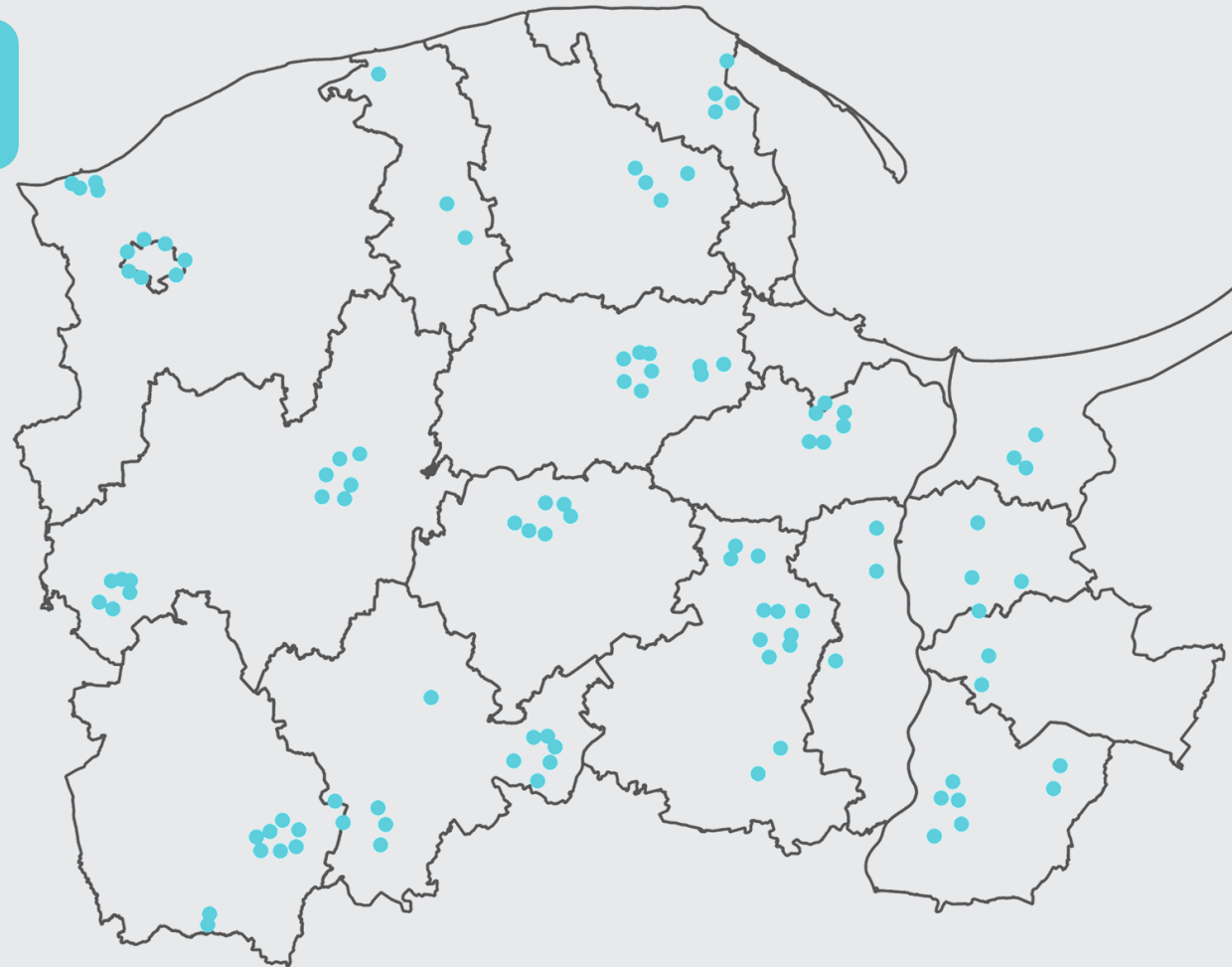
- ✓ 175 przystanków
- ✓ rejestracja liczby wsiadających i wysiadających oraz liczba pasażerów w pociągu
- ✓ pomiar całodobowy, jednego dnia dla każdej z tras
- ✓ pomiary z wykorzystaniem kamer rejestrujących (77 przystanków) obraz na peronach oraz przez obserwatorów wewnątrz pociągów (98 przystanków)





## Pomiar liczby pasażerów w autobusach na granicach miast powiatowych

- ✓ 107 punktów pomiarowych
- ✓ pomiar prowadzony przez obserwatorów z zewnątrz, obejmujący liczbę osób w autobusach
- ✓ pomiar w okresie wiosennym

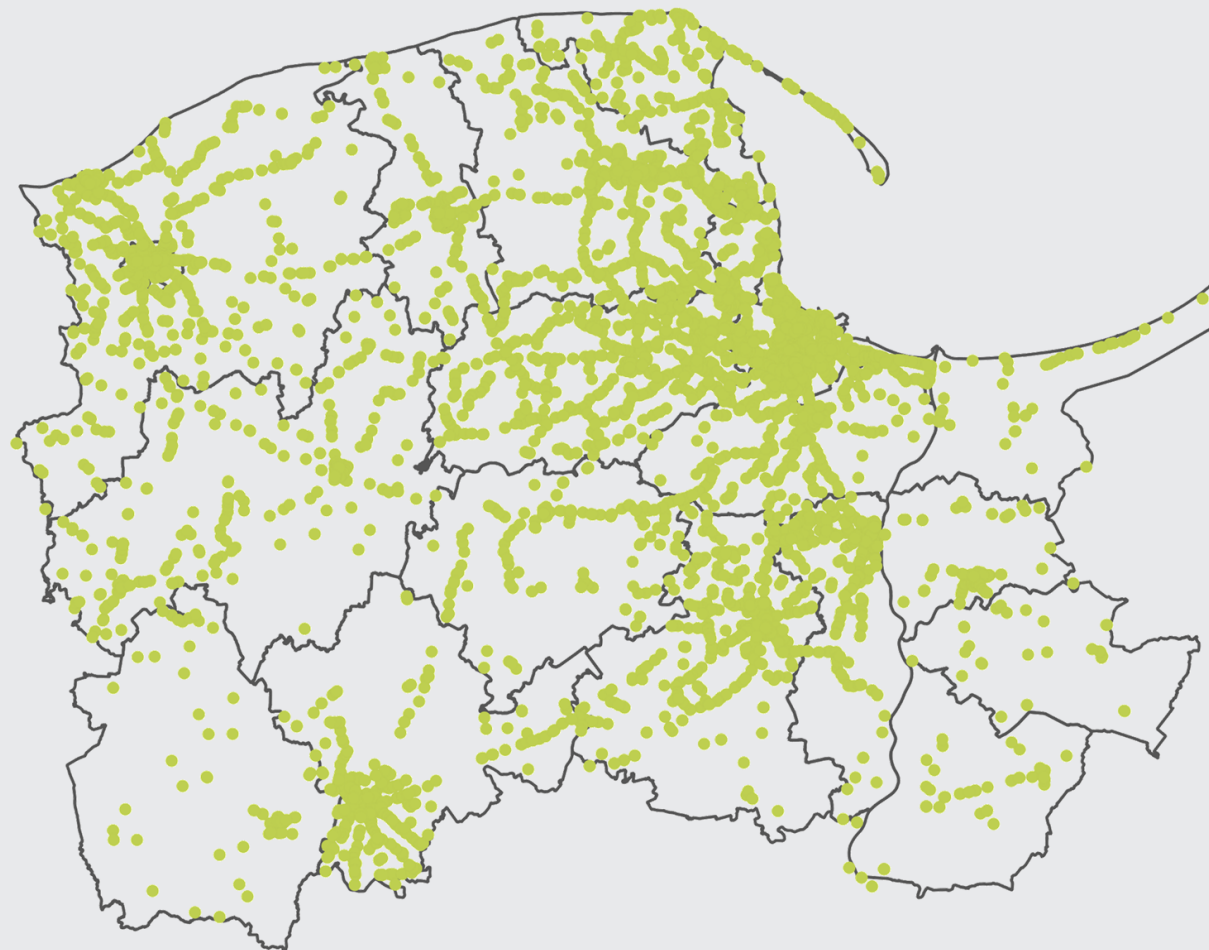






## Pomiary potoków pasażerskich w autobusach regionalnych

- ✓ około 3 000 kursów autobusów regionalnych
- ✓ pomiar z wewnątrz obejmujący liczbę osób w autobusach i wymianę pasażerską na przystankach
- ✓ pomiar podzielony na dwa okresy: wiosenny i jesienny





Fundusze Europejskie  
dla Pomorza



Rzeczpospolita  
Polska

Dofinansowane przez  
Unię Europejską

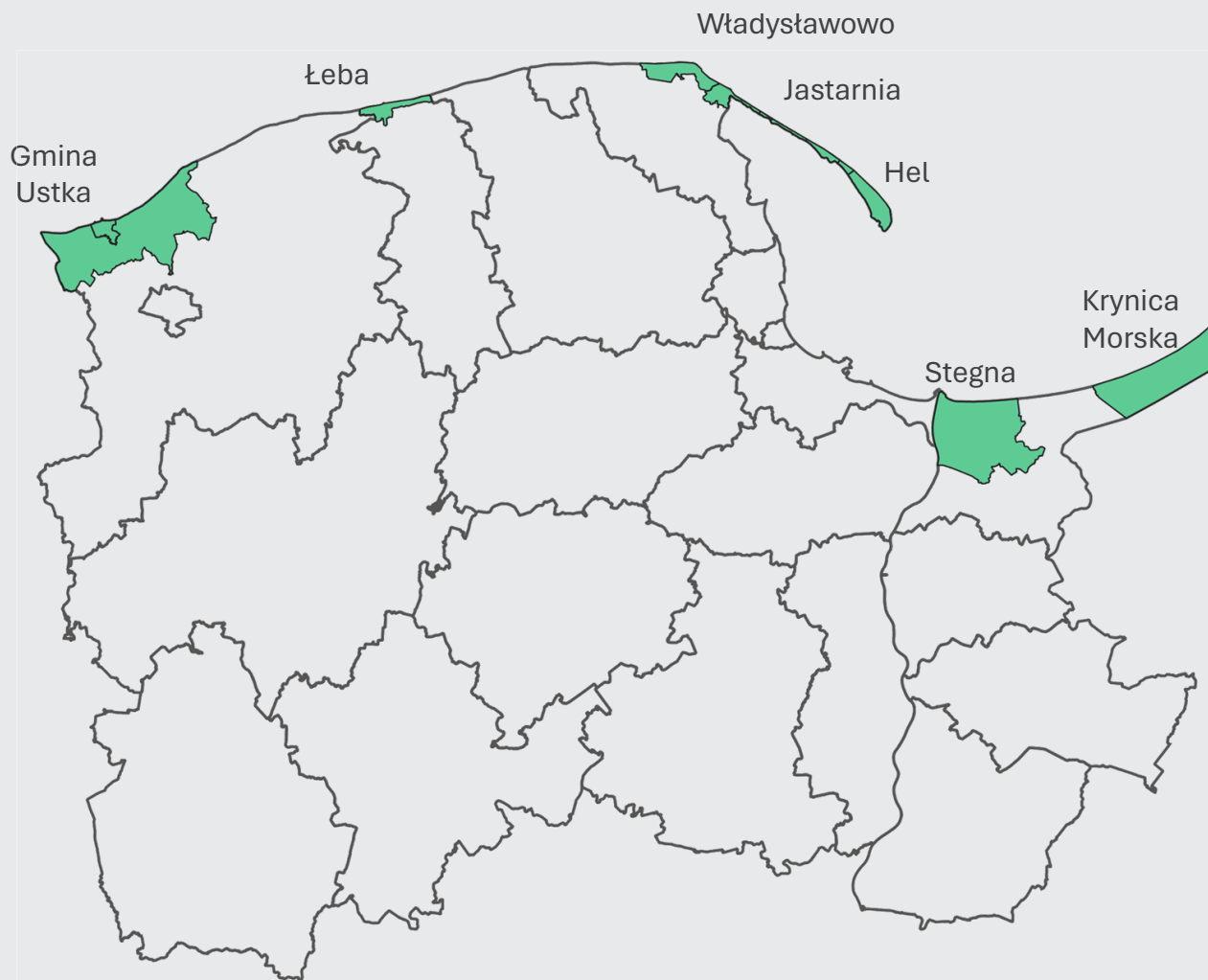


URZĄD MARSZAŁKOWSKI  
WOJEWÓDZTWA POMORSKIEGO



## Badania ankietowe turystów

- ✓ 3 200 wywiadów
- ✓ od 1 lipca do 25 sierpnia
- ✓ wywiady realizowane przez cały tydzień
- ✓ badania w miejscach publicznych, np. plaże, deptaki
- ✓ opis podróży podczas pobytu oraz miejsce stałego zamieszkania i sposób dotarcia na wakacje





Fundusze Europejskie  
dla Pomorza



Rzeczpospolita  
Polska

Dofinansowane przez  
Unię Europejską

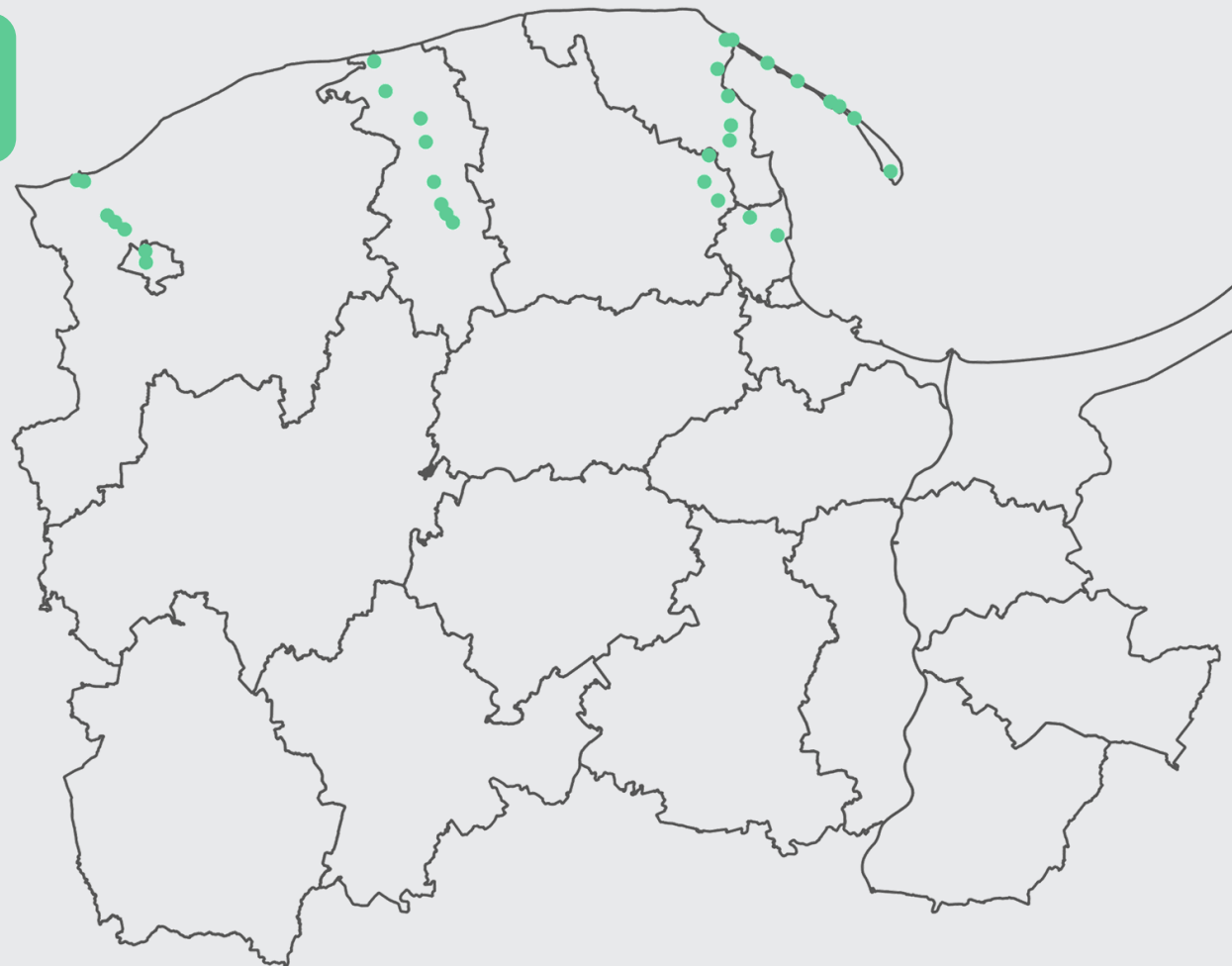


URZĄD MARSZAŁKOWSKI  
WOJEWÓDZTWA POMORSKIEGO



## Pomiary potoków pasażerskich w pociągach regionalnych – sezon letni

- ✓ 3 trasy, 32 przystanki
- ✓ rejestracja liczby wsiadających i wysiadających oraz liczby pasażerów w pociągach
- ✓ pomiar w piątek i niedzielę w ciągu jednego weekendu
- ✓ pomiar całodobowy, jednoczesny dla każdej z tras
- ✓ pomiary z wykorzystaniem kamer lub przez obserwatorów



Pomorskie Biuro Planowania  
Regionalnego w Gdańsku



Instytucja Samorządu  
Województwa Pomorskiego



RUBIKA  
CONSULTING

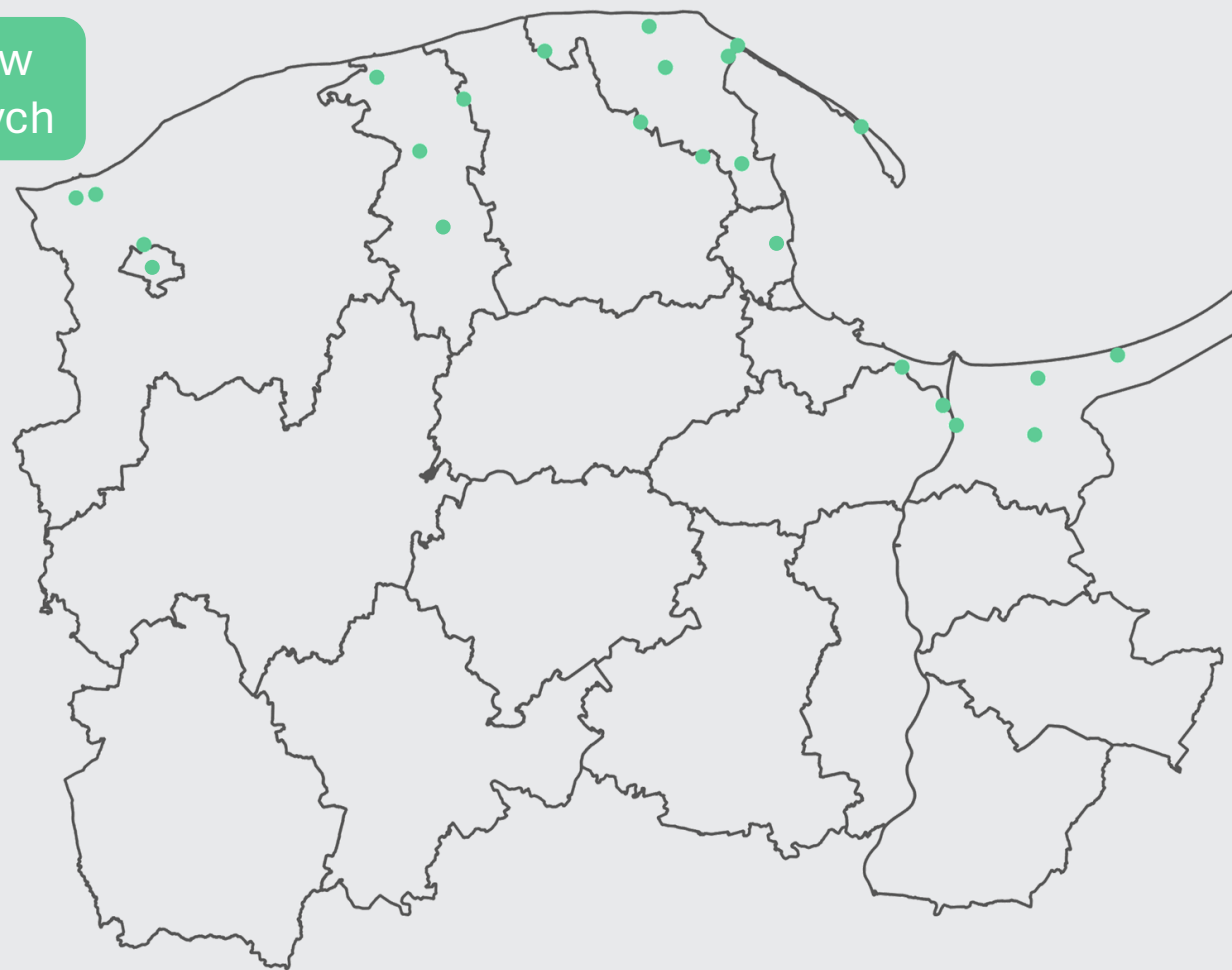


VIA VISTULA



## Natężenie ruchu oraz pomiary potoków pasażerskich w autobusach regionalnych

- ✓ 19 przekrojów pomiarowych i 3 dworce autobusowe
- ✓ natężenie ruchu metodą wideorejestracji
- ✓ pomiar napętnień metodą obserwacji z zewnątrz oraz pomiar wymiany pasażerskiej
- ✓ pomiar dwukrotny: w piątek 2.08.2024 oraz w niedzielę 18.08.2024





**POMORSKIE  
BADANIA  
RUCHU 2024**



**GDAŃSKIE  
BADANIA  
RUCHU 2022**



# POMORSKI MODEL TRANSPORTOWY





Fundusze Europejskie  
dla Pomorza



Rzeczpospolita  
Polska

Dofinansowane przez  
Unię Europejską



URZĄD MARSZAŁKOWSKI  
WOJEWÓDZTWA POMORSKIEGO



VIA VISTULA

R U B I K A

C O N S U L T I N G



Pomorskie Biuro Planowania  
Regionalnego w Gdańsku



Instytucja Samorządu  
Województwa Pomorskiego



R U B I K A  
C O N S U L T I N G



VIA VISTULA



Fundusze Europejskie  
dla Pomorza



Rzeczpospolita  
Polska

Dofinansowane przez  
Unię Europejską



URZĄD MARSZAŁKOWSKI  
WOJEWÓDZTWA POMORSKIEGO



**POMORSKIE  
BADANIA  
RUCHU 2024**



Więcej informacji:

[www.pbpr.pomorskie.pl/pbr2024/](http://www.pbpr.pomorskie.pl/pbr2024/)



Pomorskie Biuro Planowania  
Regionalnego w Gdańsku



Instytucja Samorządu  
Województwa Pomorskiego



RUBIKA  
CONSULTING

